

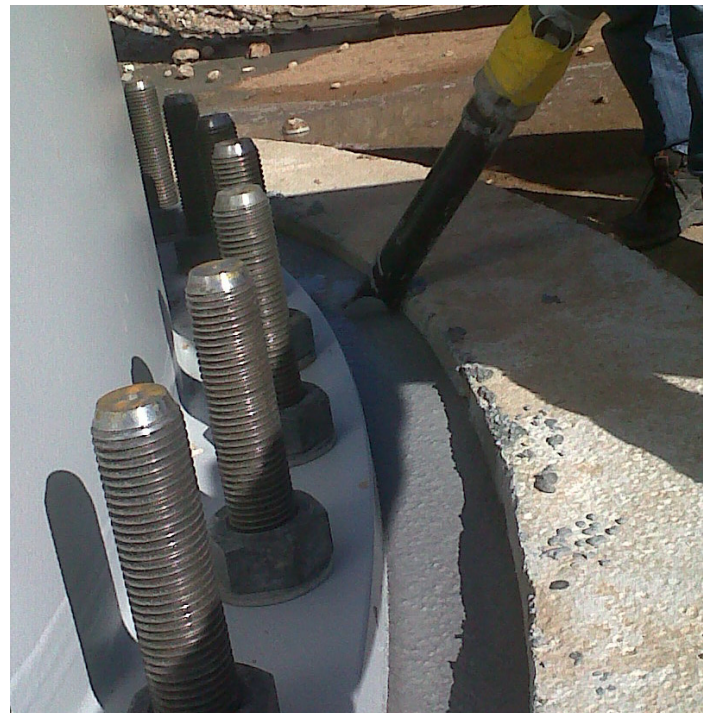
Technický bulletin

Chraňte své investice s přesnými zálivkovými maltami od Master Builders Solutions

Pořizovací hodnota výrobních strojů je často velmi vysoká, mnohdy ve výši desítek milionů korun. Přesné zálivkové malty mohou tyto nákladné investice pomoci ochránit. Jsou speciálně vyvinuty pro bezpečné, přesné a pevné upevnění všech typů strojních zařízení a kolejových a jeřábových drah. Také mohou sloužit k ukotvení ocelových prvků do základů výškových budov a dalších druhů staveb.

Přesné zálivkové malty

Přesné zálivkové malty jsou speciální hmoty určené pro bezpečné ukotvení a montáž těžkých zařízení. Obrovské stroje, například plynové turbíny, vyžadují pevné ukotvení do základů z několika důvodů. Zaprvé, přesná zálivková malta udržuje stroj ukotvený přesně na svém místě, ale také minimalizuje vibrace jejich bezpečným přenášením do základů. Konstrukční ukotvení je vyžadováno zejména v případě výškových budov, kde je nutné na základech konstrukce bezpečně ukotvit vysoce namáhané výtěžné prvky nebo nosné sloupy. Jako příklad můžeme uvést stavbu Empire State Building v New Yorku, která se v letech 1931 až 1967 pyšnila titulem nejvyššího mrakodrapu světa a která i v dnešní době splňuje veškeré požadavky na bezpečnost. Při její výstavbě téměř před 90 lety byl použit předchůdce našich přesných zálivkových malt od Master Builders Solutions.



Výhody přesných zálivkových malt

Na prvním místě jde o bezpečnost. Přesné zálivkové malty hrají důležitou roli při zajištění celkové bezpečnosti konstrukce. Pomáhají také významně šetřit čas a peníze. Těžká zařízení a stroje jsou obvykle součástí komplexního výrobního procesu. Pokud musí být jeden ze strojů odstaven



z důvodu nesprávného upevnění, může to zastavit celý výrobní proces. Tato komplikace způsobuje vedle nemalých nákladů na opravu stroje a přizpůsobení se výrobnímu procesu i značné zpoždění. Spolehlivá a odborně provedená zálivka garantuje, že k ničemu takovému nedojde. A přesně to naši zákazníci očekávají: bezpečné a spolehlivé ukotvení strojů na svém místě.

Vlastnosti ovlivňující trvanlivost a spolehlivost zálivkových malt

Existují tři klíčové vlastnosti. Jejich kombinace v jediném produktu je ovšem poměrně náročnou výzvou. Přesná zálivková malta musí být především vysoce tekutá, aby zcela vyplnila i nejmenší mezery mezi strojem a budovaným základem. Další podstatnou vlastností je, aby byla zálivková malta po vytvrzení velmi pevná, to znamená, aby byla zajištěna vysoká úroveň přenosu energie. A do třetice musí být zálivková malta nesmrštitivá, tzn. musí si zachovat stejný objem v čerstvém stavu i po vytvrzení. Přesné zálivkové malty řady Master Builders Solutions mají všechny tyto vlastnosti a navíc rychle vytvrzují – obvykle dosáhnou dostatečné pevnosti pro uvedení instalovaného zařízení do provozu již po 12 až 24 hodinách. Pro naše zákazníky to přináší obrovskou výhodu!

Opatření v průběhu aplikace

V zásadě je práce s maltami pro přesné zalévání poměrně jednoduchá. Naše cementové varianty zálivkových malt – MasterFlow 928 a MasterFlow 4800 – jsou jednosložkové

malty a stačí je jen smíchat s vodou. Do značné míry jsou i samonivelační, tzn. spolehlivě vyplní všechny dutiny a mezery. MasterFlow 648 je přesná zálivková hmota na bázi epoxidové pryskyřice, která před použitím vyžaduje smíchání tří složek. Ve srovnání s cementovými variantami má MasterFlow 648 vyšší viskozitu, ale zároveň jsou její specifické vlastnosti při aplikaci zárukou toho, že se materiál dostane všude tam, kde je ho potřeba. Pro dosažení optimálních výsledků musí být provedeny nezbytné přípravy.

Jedná se zejména o následující kroky:

- Je potřeba zabránit případným vibracím sousedících strojních zařízení.
- Rozměry bednění musí být maximálně přesné a bednění musí být rovné a těsné.
- Je třeba správně navrhnut a propočítat průtokové cesty.

Vzhledem k vysokým nákladům vždy zákazníkům doporučujeme, aby se v složitých případech obraceli na naše technické specialisty značky Master Builders Solutions, kteří mohou nabídnout cenné zkušenosti a poradenství přímo na místě.

Využití přesných zálivkových hmot

Naše zálivkové malty jsou úspěšně aplikovány po celém světě, kde je potřeba instalovat těžké strojní zařízení a to bez ohledu na velikost zařízení či specifické podmínky při instalaci. Máme řešení pro základy malých strojů, ale i tratě pro kontejnerové jeřáby v největších světových přístavech a pro obří elektrárenské turbíny. Výrobci strojů mají někdy přesné požadavky pro instalaci svého zařízení. V rámci dodávek strojů stanovují i přesné podmínky pro jeho ukotvení. To jasně ukazuje, že zákazníci, kteří již naše produkty vyzkoušeli a byli spokojeni, nechtějí riskovat. S klidným srdcem můžeme říci, že nevíme o jediném případě jasného selhání materiálu v souvislosti s využitím našich přesných zálivkových malt. To je pozoruhodný výsledek vzhledem k tomu, že dodáváme několik desítek tisíc tun zálivkových malt pro zákazníky po celém světě.

