



Soluciones Integrales

para la reparación y reforzamiento
del concreto.



Master Builders Solutions de BASF

La marca Master Builders Solutions reúne conjuntamente todos los conocimientos de BASF en el desarrollo de soluciones químicas en obras de construcción nuevas, mantenimiento, reparación y renovación de estructuras. Master Builders Solutions está cimentada sobre la experiencia adquirida desde hace más de un siglo en la industria de la construcción.

La experiencia y el conocimiento propio de la comunidad global de expertos en construcción de BASF forman el núcleo de Master Builders Solutions. Combinamos los elementos adecuados de nuestro portafolio para resolver sus retos específicos de construcción. Colaboramos entre diferentes regiones y áreas de especialización, sacando provecho de la experiencia adquirida en numerosos proyectos de construcción en todo el mundo. Impulsamos las tecnologías globales de BASF, así como el conocimiento profundo de las necesidades locales de la construcción, para desarrollar soluciones innovadoras que ayuden a impulsar y hacer más exitosa la industria de la construcción.

El amplio portafolio de marca Master Builders Solutions le ofrece aditivos para cemento, concreto y mortero, soluciones para construcción subterránea, impermeabilizantes y sellantes, reparación y protección para concreto y morteros, grouts de especialidad y pisos de alto desempeño.



» Puentes de Adherencia

MasterCast 104 (antes Rheomix 104)



Es un aditivo adhesivo que reemplaza toda o parte del agua de diseño, en mezclas a base de cemento Portland, para proporcionar una mejor resistencia en las mezclas y mejor adhesión al sustrato. Puede usarse en superficies limpias, de concreto sólido y de madera sellada.

Usos recomendados:

- Reparación de concreto fisurado, gastado, rajado o agrietado.
- Resane de hormigueros en concretos recién fundidos.
- Colocación de baldosa y acabados de piso.
- Recubrimientos y coronamientos.
- Lechada de adherencia.
- Estucos.
- Base de pisos (preparación de superficies para pisos de vinilo).
- Nivelador de adherencia.

MasterEmaco P 1040 (antes Concrecive P 1040)

Es un material epóxico utilizado para adherir concretos de diferentes edades, de dos componentes, con el 100% de sólidos libres de solventes.

Usos recomendados:

- Para adherir concreto fresco a concreto endurecido.
- Como imprimante para pisos epóxicos de alta resistencia
- Como adhesivo en diversas aplicaciones de la construcción.

IP 102 LENTO



Es una resina epóxica de amplio tiempo de vida útil, 100% reactiva, de dos componentes, sin solventes, llenantes ni colorantes. Se usa como agente ligante o pegante epóxico de mezclas cementosas a superficies de concreto correctamente preparadas y limpias, y como puente de adherencia en concretos de diferentes edades.

Usos recomendados:

- Cuando se requiera una inmejorable adherencia estructural de coronamientos de alta resistencia.
- Para pegar morteros de afinado de bajo espesor.
- Cuando desee una perfecta adherencia estructural de concreto fresco a concreto endurecido debidamente escarificado y limpio.
- Como imprimante de alta adherencia para morteros o sistemas epóxicos.
- Cuando se necesite un amplio tiempo de colación entre el adherente, la colocación de la formaleta y lo fundido del concreto o mortero.

El dominio de los desafíos de construcción requiere del socio adecuado. La innovación continua y las soluciones a la medida aseguran el éxito a los clientes que utilizan Master Builders Solutions, consiguiendo los estándares de seguridad más elevados.

MasterEmaco P 1025 (antes Concrecive P 1025)

Es una resina epóxica modificada, 100% reactiva, de dos componentes, sin solventes, llenantes ni colorantes. Se usa como agente ligante o pegante epóxico de mezclas cementantes a superficies de concreto correctamente preparadas y limpias.

Usos recomendados:

- Cuando se requiera una inmejorable adherencia estructural de coronamientos de alta resistencia (con un diseño específico) a superficies de concreto endurecido. El concreto debe estar debidamente escarificado y limpio.
- Para pegar morteros de anado de bajo espesor.
- Cuando desee una perfecta adherencia estructural de concreto fresco a concreto endurecido debidamente escarificado y limpio.
- Como imprimante de alta adherencia para morteros o sistemas epóxicos.

MasterEmaco P 1030 (antes Concrecive P 1030)

Es un adhesivo epóxico de tres componentes, 100% sólidos, libre de solventes, utilizado para adherir elementos endurecidos en uniones verticales y sobre cabeza, y para aplicaciones de parcheo.

Usos recomendados:

- Sellador rígido entre láminas de brocemento.
- Unión de materiales endurecidos de concreto, mampostería, metal y otros materiales.
- Fijaciones de elementos, piezas y partes que suelen presentarse en la construcción.
- Nivelar superficies, llenar espacios y juntas.
- Reparación y pega en láminas rotas o vencidas, y en diversos materiales de construcción.

➤➤ Anclajes Epóxicos

MasterFlow 935AN (antes MasterFlow 935)

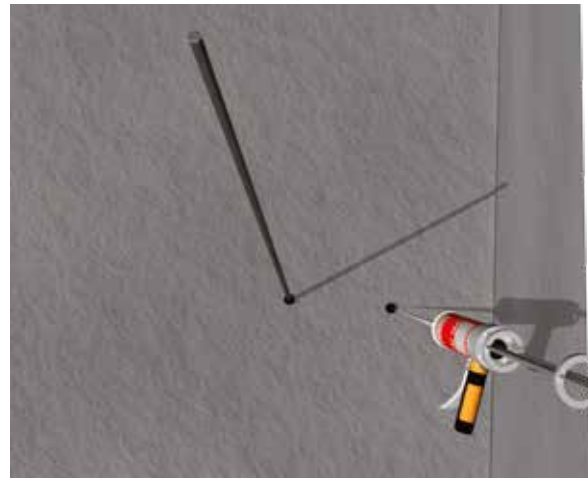


Es un adhesivo epóxico de dos componentes con alta resistencia a la hexión, compresión y tensión, de consistencia pastosa, para ser colocado sin escurrimiento (tixotrópico), de curado rápido e insensible a la humedad, especialmente diseñado para aplicaciones de anclaje de barras de refuerzo.

Usos recomendados:

- Para anclajes en concreto y mampostería.
- Calafateo de suras y colocación de puertos de inyección a presión.
- Anclajes de pernos.
- Relleno de grietas estáticas o inactivas.
- Como adhesivo estructural.
- Uso en interiores y exteriores.

MasterFlow 920AN (antes Masterow 920 SF)



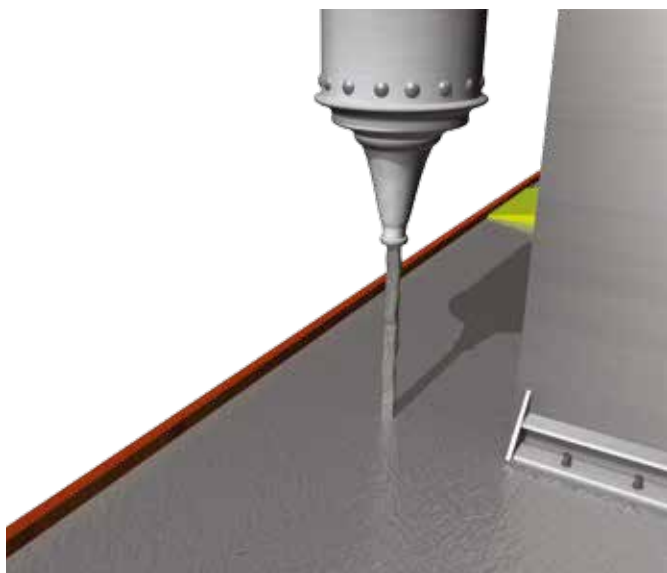
Es una resina bicomponente con dosificación en cartucho y mezcla automática en boquilla, diseñada para la ejecución de anclajes estructurales.

Usos recomendados:

- En anclaje de barra corrugada y varilla roscada en soportes macizos: hormigón, hormigón armado y piedra.
- Aplicable en anclajes verticales y horizontales.
- Aplicable tras corte con diamante.

>> Anclajes Epóxicos

MasterFlow 928 (antes MasterFlow 928 Grout)

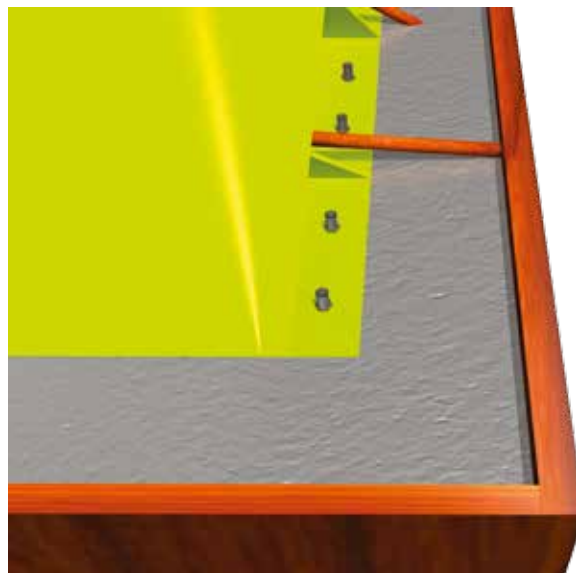


Es un relleno de precisión sin contracciones, de agregado natural, de extrema fluidez y alta resistencia. Está diseñado para ser utilizado en cualquier consistencia desde fluida hasta semiseca (Damp Pack) en el relleno de base de equipos, de elementos estructurales, estructuras metálicas y en cualquier otra aplicación donde se requiera de un apoyo de precisión.

Usos recomendados:

- Donde se deban eliminar contracciones de fraguado y donde se desee un relleno de alta resistencia similar en apariencia al concreto o mortero.
- Relleno de precisión de platinas de base y placas de nivelación de columnas y equipos.
- Relleno de retracción compensada de columnas, vigas y paredes prefabricadas.
- Reparaciones estructurales: encamisado de columnas y relleno de hormigueros, núcleos de prueba y espacios vacíos.
- Reparaciones de concreto.
- Anclaje de pernos, hierros de refuerzo y barras.
- Aplicaciones constructivas en general.
- Aplicaciones marinas.

MasterFlow 885 (antes Embeco 885 M Grout)



Es un grout de alta precisión, con agregado metálico, no se contrae y permite aplicarlo durante un lapso largo de tiempo. Es ideal para el grouteo de máquinas y placas que requieren una óptima rigidez y un soporte de carga de precisión, incluyendo las bases para maquinaria que están sujetas a movimiento térmico.

Usos recomendados:

- Grouteo de precisión y de retracción compensada de:
 - Maquinaria y equipo.
 - Placas de soporte para máquinas de fabricación de papel, incluyendo las secciones de secadores con cubierta o campana.
 - Turbinas, generadores y compresores centrífugos.
 - Laminadoras, molinos de bocartes o pisones, trelerías, laminadores de acabado para la industrial del acero y aluminio.
- Grouteo de pernos de anclaje, barras de refuerzo y varillas cortas de anclaje.
- Aplicaciones que requieren una alta resistencia y resistencia al impacto.
- Aplicaciones que requieren un grout que no se contraiga para alcanzar un soporte máximo para una transferencia de carga óptima.
- Aplicaciones que requieren del bombeo de un grout metálico.

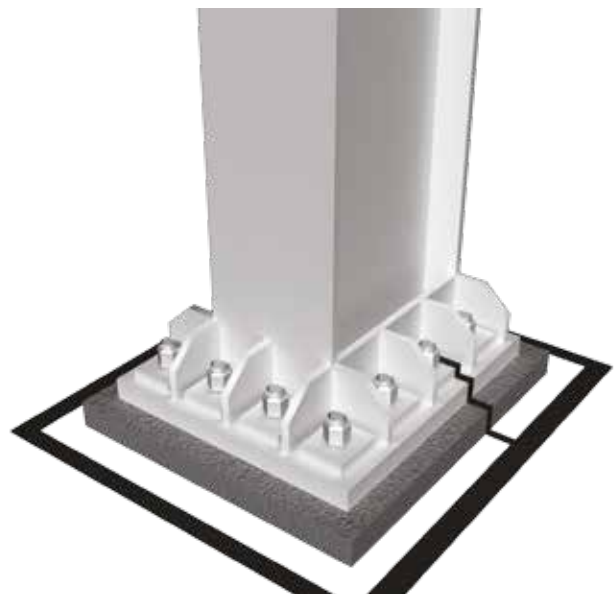
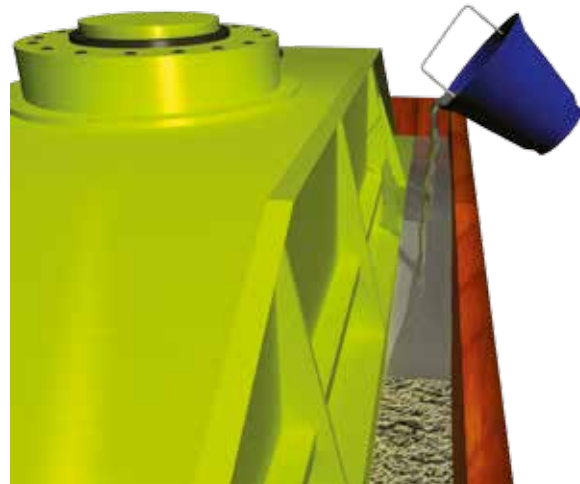


MasterFlow 650 (antes Grout Epóxico G10)

Es un sistema epóxico de tres componentes, especialmente diseñado para nivelar bases de maquinaria y equipos que necesiten resistencias mecánicas altas, y resistencia al ataque químico.

Usos recomendados:

- Pernos y varillas de anclaje para maquinaria y estructura.
- Soporte de maquinaria y equipos de altas especificaciones.
- Como relleno de precisión con resistencia química.
- Bases donde hay presencia de agua o químicos que ataquen el metal o el concreto.
- Aplicación en interiores o exteriores



MasterFlow 100 (antes Construction Grout)

Es un grout sin catalizar, con múltiples usos en la construcción y que contiene un agregado mineral.

Usos recomendados:

- Cargas normales en columnas y placas de cimentación.
- Anclaje de pernos y barras de refuerzo.
- Grout para la base de paneles prefabricados.
- Reparación de hormigueros que resultan de una consolidación deficiente del concreto.
- Sellado o calafateo de tubos de concreto.
- Rellenos últimos de concreto, apuntalamiento de cimentaciones y grouteo por presión de losas que requieren alineamiento.
- Aplicaciones generales en la construcción.
- Aplicaciones tipo damp pack o apisonamiento en húmedo de concreto Interior o exterior.

➤➤ Morteros de Reparación

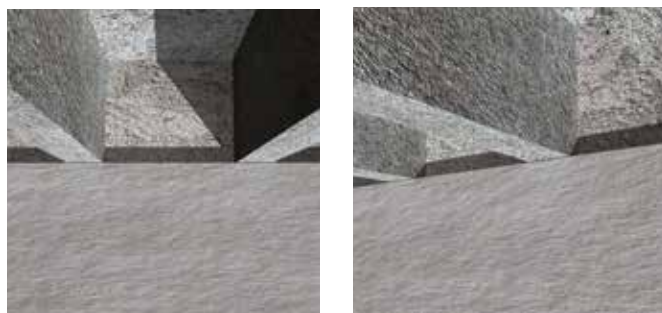
MasterEmaco S 5300 (antes Emaco Nanocrete R3)

MasterEmaco S 5300 es un mortero monocomponente aligerado, de elevada resistencia mecánica y módulo de elasticidad medio con retracción compensada, para reparación estructural.

Usos recomendados:

- Reparación de esquinas y bordes de balcones y techos.
- Parqueaderos de varias plantas.
- Marcos de ventanas, dinteles y vigas de edificios comerciales y residenciales.
- Fachadas de edificios.
- Páneles prefabricados o cualquier estructura de concreto que deba ser reperfilada a mano.
- Aplicable en interiores, exteriores, en vertical, en horizontal y sobre cabeza.
- Aplicable en ambientes secos y húmedos.
- Aplicable en espesores.

MasterEmaco S 488CI (antes Emaco S88 CI)



Es un producto de reparación estructural reforzado con fibras, monocomponente, de retracción compensada, rheoplástico que contiene un inhibidor integral de la corrosión. Se ha mejorado adicionando microsilica para dar a las reparaciones de concreto estructural una mayor resistencia y superior desempeño. Ha sido especialmente formulado para substratos de concreto o mampostería y puede aplicarse en superficies verticales o elevadas, a nivel de techo, mediante aspersión a baja presión o manualmente con llana.

Usos recomendados:

- Reparación de superficies de concreto y mampostería verticales y sobre cabeza.
- Puentes, estacionamientos y túneles.
- Muelles, represas, diques y otras estructuras marinas.
- Reparaciones en plantas procesadoras de cárnicos y aves inspeccionadas por el gobierno (aprobadas por la FDA).
- Reparación de registros de alcantarillado, pozos, alcantarillas y estaciones para elevación de cargas.

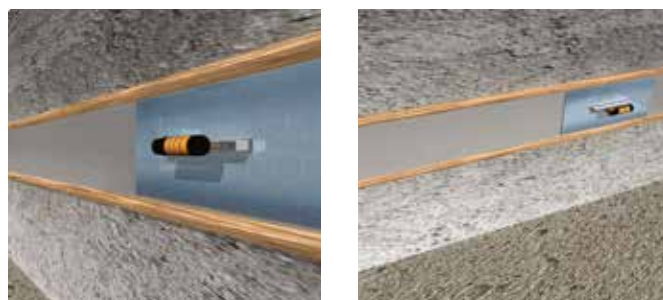
MasterEmaco S 5400 (antes Emaco Nanocrete R4)

MasterEmaco S 5400 es un mortero monocomponente, de elevada resistencia mecánica, elevado módulo y con retracción compensada, para reparación estructural.

Usos recomendados:

- Columnas, estribos y vigas de puentes.
- Torres de refrigeración, chimeneas y estructuras de otros ambientes industriales.
- Túneles, tuberías y construcciones enterradas especialmente en condiciones agresivas.
- Estructuras marinas.
- Plantas de tratamiento de agua.
- Aplicable en espesores.

MasterEmaco S 488 (antes MasterEmaco S88 C)



Es un mortero rheoplástico reforzado con fibras, de un componente de altas resistencias mecánicas, de excelente adherencia, con base en cemento y retracción compensada. Está especialmente diseñado para reparación de estructuras de concreto o mampostería y puede ser aplicado en aspersión y baja presión o manualmente con llana.

Usos recomendados:

- Reparación vertical o sobre cabeza en puentes, vigas, estribos, parqueaderos, alcantarillados, canales de navegación, represas, muros marinos y superficies de mampostería.

MasterEmaco S 469 (antes Emaco S69)

Es un concreto de reparación, rheoplástico, fluido de retracción compensada, con una formulación única que permite una adherencia excelente, alta resistencia a sulfatos y cloruros, alta resistencia a la compresión y con inhibidor contra la corrosión.

Usos recomendados:

- Reparación de superficies de concreto horizontales, verticales, encofradas y elevadas a sobre cabeza.
- Puentes, estacionamientos y túneles.
- Muelles, represas, diques y otras estructuras marinas.
- Balcones.

MasterEmaco S 490 (antes Latex Cement)

Es un sistema cementante de dos componentes para reparaciones permanentes del concreto, en espesores delgados.

Usos recomendados:

- Parcheos, nivelaciones, afinado de pisos.
- Maquillaje del concreto.
- Acabado final de superficies de concreto.
- Reparación de superficies deterioradas.
- Preparación de superficies para recibir pisos de vinilo.
- Impermeabilización de bajo espesor en pisos, tanques, piscinas y canales.

MasterEmaco T 430 (antes Emaco T 430)

Es un mortero de reparación monocomponente basado en una nueva tecnología de cemento de alto desempeño que permite tener altas resistencias iniciales en un amplio rango de temperaturas. Este versátil y durable producto permite que el área reparada pueda entrar en servicio al tráfico vehicular en tan solo seis horas. Está especialmente diseñado para aplicarse en climas cálidos cuando se requieren puestas de servicio rápidas.

Usos recomendados:

- Relleno de juntas entre placas y dovelas prefabricadas.
- Mortero de reparación superficial.
- Reparaciones de losas de hormigón en todo su espesor.
- Para mejorar apariencia de superficies ásperas y porosas.



Inyección Epóxica

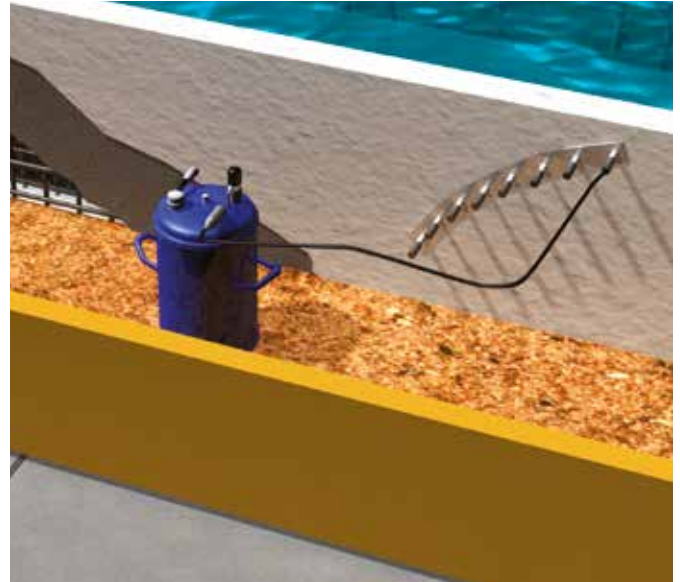
MasterInject 1380 (antes SCB Concesive 1380)

Es un adhesivo epóxico líquido de baja viscosidad, bicomponente, sin solventes en su formulación, diseñado para usarse en el grouteo de inyección a presión.

Usos recomendados:

- Adherencia estructural de secciones de concreto agrietado.
- Adherencia de capas superiores sueltas en el concreto.
- Relleno de concreto o grout poroso o con alvéolos.

- Anclaje de pernos, varillas de refuerzo y barras cortas de hierro.
- Grouteo a presión de huecos con la adición previa de agregados para formar un cojín de soporte.
- Interiores y exteriores.

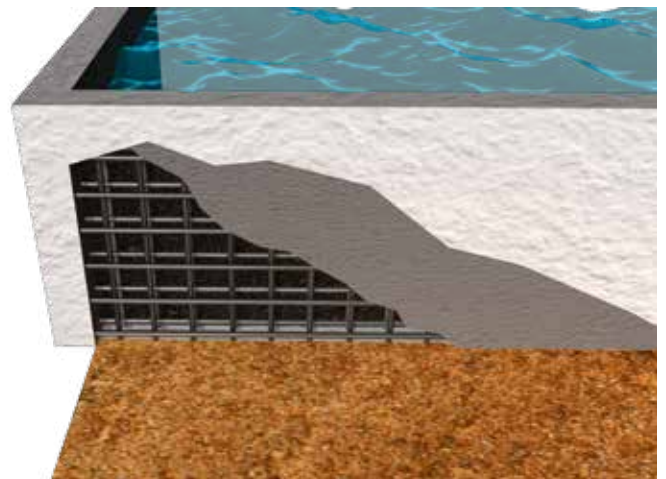


MasterEmaco N 370 (antes Emaco R 370)

Es un mortero cementicio, autoimprimante, modificado con fibras y aditivos especiales. Mortero de retracción compensada y alta resistencia.

Usos recomendados:

- Relleno de juntas entre placas y dovelas prefabricadas.
- Mortero de reparación superficial.
- Reparaciones de losas de hormigón en todo su espesor.
- Para mejorar apariencia de superficies ásperas y porosas.
- Reparaciones estructurales en tanques, puentes, represas, plantas industriales.
- Para aplicaciones verticales, horizontales y sobre cabeza.
- Reparaciones estructurales en tanques, puentes, represas, plantas industriales.
- Para aplicaciones verticales, horizontales y sobre cabeza.



➤ Protección de Armaduras



MasterEmaco P 122 (antes Emaco P22)

MasterEmaco P 122 es un recubrimiento base cementicia, bicomponente modificado con polímeros, que proporciona protección anticorrosiva al acero de refuerzo en el concreto. Proporciona la doble protección de la barrera polimérica y del aditivo integral inhibidor de la corrosión.

Usos recomendados:

- Para proteger el acero de refuerzo estructural que ha estado o estará sujeto a la corrosión.
- Donde se vayan a aplicar materiales de reparación cementicios (línea MasterEmaco).
- Reparaciones en superficies verticales, horizontales o techos que contengan acero de refuerzo.
- Puentes.
- Plantas de tratamiento de aguas.
- Estacionamientos.
- Túneles.
- Obras en puertos.
- Emplazamiento (aplicaciones horizontales, verticales, o sobrecabeza).

MasterProtect 8010CI (antes Corrosion Inhibitor)

Inhibidor de corrosión base agua para concreto endurecido, se aplica mediante impregnación sobre la superficie del elemento de concreto. Está diseñado para penetrar en la superficie y difundirse en forma líquida o gaseosa hasta llegar al acero de refuerzo, y formar una capa protectora que inhibe la corrosión, aún en presencia elevada de cloruros.

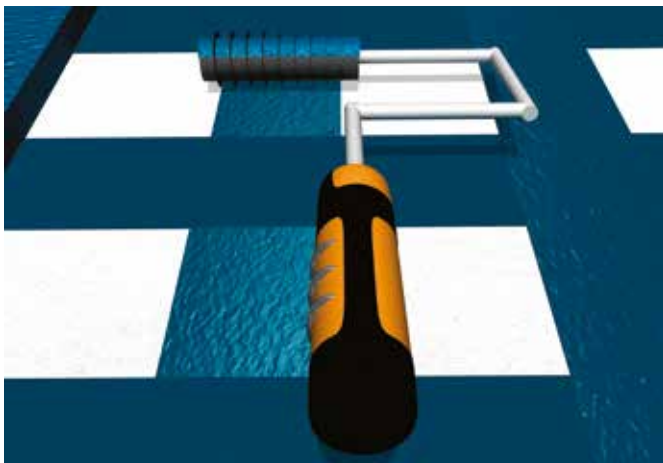
MasterProtect 8010CI forma una capa protectora sobre la superficie del acero, que inhibe la corrosión causada por la presencia de cloruros y por la carbonatación del concreto.

Usos recomendados:

- Puede usarse en pistas de aeropuerto, edificios, túneles, puentes, carreteras, parqueaderos, estructuras reforzadas en ambiente marino, muelles, pilotes marinos, instalaciones industriales y edificaciones.
- Puede aplicarse sobre concreto reforzado que ya presente corrosión, para retardar la corrosión.
- Para el mantenimiento de estructuras de concreto reforzado.
- Está especialmente diseñado para extender la vida útil del concreto.
- Aplicación horizontal, vertical y sobre cabeza.



Sistemas de reforzamiento de estructuras con fibras de carbono y/ó vidrio.



LAM 100/1.4 CF (antes Mbrace Laminate 100-1.4)

Es un laminado prefabricado de alta resistencia en base a fibra de carbono/epoxi. Estos laminados se colocan sobre la superficie del concreto, o en ranuras cerca de la superficie, para aumentar la resistencia y rigidez de estructuras de concreto y mampostería. Los laminados se adhieren al concreto o a la mampostería, utilizando resinas epóxi en pasta. La reparación que resulta es ligera y no se corroe, siendo mucho más fácil de instalar que el acero.

Usos recomendados:

- Refuerzo para momentos positivos y negativos.
- Adecuación estructural o cambio de uso.
- Rehabilitación sismo resistente.
- Corrección de errores de diseño y construcción.
- Reemplazo del acero de refuerzo corroído.

MasterBrace P 3500 (antes Mbrace Primer)

Es un compuesto epóxico de baja viscosidad, con 100% de sólidos, curado con poliaminas. Es el primer componente que se aplica en el Sistema MBrace y se utiliza para penetrar la estructura porosa de los sustratos cementicios y proporcionar una capa base de alta adherencia para el Sistema MBrace.

Usos recomendados:

- Primer componente del Sistema MBrace que se aplica en las superficies de concreto, mampostería y acero para proporcionar una excelente adhesión del Sistema MBrace al sustrato.

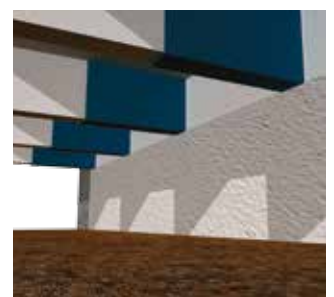
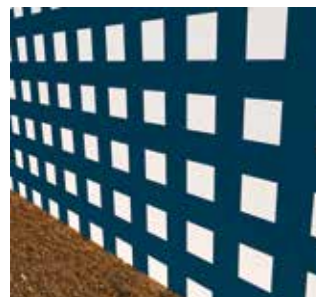
MasterBrace SAT 4500 (Mbrace Saturant)

Es una resina epóxica de baja viscosidad, 100% de sólidos que se utiliza para encapsular láminas de fibra de aramida, fibra de vidrio y de carbono MBrace. El saturante cura con las láminas de diversas fibras MBrace proporcionando una lámina FRP de alto desempeño.

Usos recomendados:

- Con las láminas de fibras diversas, MasterBrace SAT 4500 cura para dar una lámina FRP (Polímero reforzado con fibras) de alto desempeño la cual proporciona una resistencia adicional a los elementos estructurales de concreto, mampostería, acero y madera.

MasterBrace FIB 300/50 CFS, FIB 600 50 CFS, FIB/50 GF (antes MBrace CF 130W, CF 160, EG - 900)



Es una lámina de fibra de carbono o vidrio (MBrace EG 900 es una lámina de fibra de vidrio tipo "E") unidireccional de muy alta resistencia, grado aeroespacial. Estas láminas de fibra de carbono o vidrio se aplican en las superficies de estructuras ya existentes en edificios, puentes y otras estructuras que usan polímeros MBrace de alto desempeño. Esto da por resultado un sistema de refuerzo FRP (polímero reforzado con fibras) de adhesión externa diseñado para incrementar la resistencia y desempeño estructural de estos elementos. El sistema presenta extraordinarias propiedades físicas y mecánicas.

Usos recomendados:

MasterBrace FIB 300/50 CFS, FIB 600 50 CFS, FIB/50 GF son láminas de fibras de refuerzo que conforman el esqueleto del Sistema de Refuerzo MBrace dándole al sistema resistencia. Se usa típicamente en diversas aplicaciones para:

- Mejorar las capacidades de carga de estructuras de concreto y mampostería.
- Incrementar la resistencia a flexión de vigas, losas y muros de concreto.
- Incrementar la resistencia a cortante de vigas y muros de concreto.

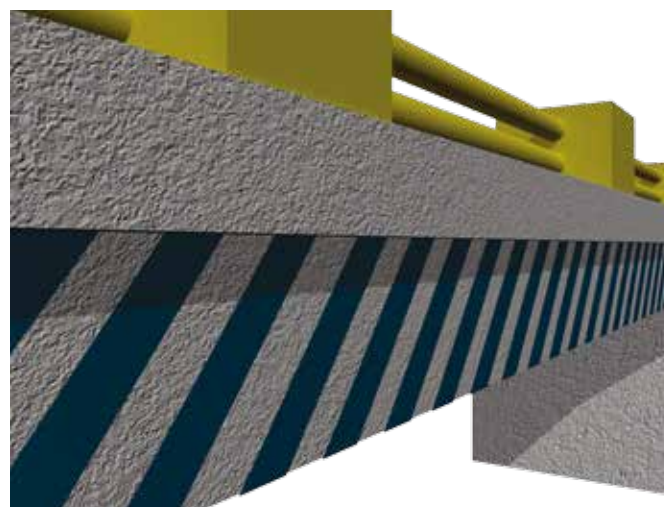
MasterEmaco ADH 327 (Concresive Paste LPL)

MasterEmaco ADH 327 es un adhesivo epóxico de dos componentes, tixotrópico, 100% sólidos. Se recomienda para uso en aplicaciones de reparación y adherencia sobrecabeza y para anclaje.

Usos recomendados:

- Interior y exterior.
- Horizontal, vertical y sobrecabeza.
- Adherencia de mampostería suelta o deteriorada.
- Adherencia de materiales rígidos tales como, metal, concreto, piedra.
- Adherencia de materiales flexibles, tales como, plásticos, espuma, hule.

- Para emparejar superficies irregulares, relleno de huecos y juntas.
- Para unir concreto fresco con concreto existente o viejo.
- Anclaje de pernos, dovelas y barras de acero en el concreto, piedra y mampostería.
- Como un sellador de seguridad rígido.
- En sustratos como concreto, piedra, metal, plásticos.
- Mejorar la capacidad de silos, tuberías, tanque y túneles de concreto.
- Restaurar la capacidad perdida por deterioro de las estructuras de concreto.
- Reemplazar las varillas de acero de refuerzo corroído.
- Reemplazar tendones postensados dañados.
- Proporcionar confinamiento a las reparaciones de concreto.
- Controlar el agrietamiento de estructuras de concreto.
- Corregir errores de diseño y/o construcción.
- Sustituir las barras de acero de refuerzo faltantes.
- Refuerzo antisísmico.
- Mejorar la resistencia y ductilidad de las columnas de concreto.
- Proporcionar confinamiento y resistencia adicional a las conexiones de concreto.
- Reducir las fallas por esfuerzos cortantes de vigas y muros de concreto.
- Reforzar las estructuras de acero y de madera.





Master Builders Solutions de BASF para la Industria de la Construcción

MasterAir

Soluciones completas para concreto con aire incorporado.

MasterBrace

Soluciones de refuerzo del concreto

MasterCast

Soluciones para la industria de productos de concreto prefabricado.

MasterCem

Soluciones para la fabricación de cemento.

MasterEase

Soluciones completas para concreto con baja viscosidad.

MasterEmaco

Soluciones para la reparación de concreto.

MasterFinish

Soluciones para el tratamiento de encofrados.

MasterFlow

Soluciones para grouts de precisión.

MasterFiber

Soluciones integrales para concreto reforzado con fibra.

MasterGlenium

Soluciones para hiperfluidificantes para concreto.

MasterInject

Soluciones para concreto lanzado.

MasterKure

Soluciones para el curado de concreto.

MasterLife

Solucion para una mayor durabilidad.

MasterMatrix

Soluciones avanzadas controladoras de la reología del concreto autocompactante.

MasterPel

Soluciones para concreto impermeable.

MasterPolyheed

Soluciones para concreto de alto rendimiento.

MasterPozzolith

Soluciones para la reducción de agua en el concreto.

MasterProtect

Soluciones para la protección del concreto.

MasterRheobuild

Soluciones para superfluidificantes para concreto.

MasterRoc

Soluciones para construcción subterránea.

MasterSeal

Soluciones para impermeabilización y sellado.

MasterSet

Soluciones para el control de hidratación del cemento.

MasterSure

Soluciones para el control de trabajabilidad.

MasterTop

Soluciones para suelos industriales y comerciales.

Master X-Seed

Soluciones avanzadas de aceleradores de para concreto prefabricado.

Ucrete

Soluciones para suelos en ambientes agresivos.

Los datos contenidos en esta publicación se basan en nuestros conocimientos y experiencias actuales. No constituyen un contrato de calidad de los productos y, en vista de los muchos factores que puede afectar el procesamiento y aplicación de nuestros productos, no exime a los usuarios de la responsabilidad de llevar a cabo sus propias investigaciones y pruebas. La responsabilidad sobre la calidad de los productos se basa únicamente en los datos de la ficha técnica. Las descripciones, diagramas, fotografías, datos, proporciones, pesos, etc que figuran en esta publicación pueden cambiar sin información previa. Es responsabilidad del receptor de nuestros productos asegurar que se respetan los derechos de propiedad y las leyes y normativas en vigor (08/2013).

BASF Química Colombiana S.A.

Calle 99 # 69 C- 32
Bogotá, Colombia
Tel: + 571 634 2099

BASF Ecuatoriana S.A.

Avenida Naciones Unidas E-230
entre Núñez de Vela e Iñaquito,
edificio Metropolitan, 8vo piso,
oficinas 808, 809 y 810.
Tel : + 593 2397 9500

BASF Venezolana S.A.

Circunvalación del Sol, Centro
Profesional Santa Paula, PB, Espacio
Express, Local 4, Caracas - Venezuela
Tel: + 58 212 935 8306

Visite nuestra página web:

Colombia: www.master-builders-solutions.basf.com.co

Venezuela: www.master-builders-solutions.basf.com.ve

Ecuador: www.master-builders-solutions.basf.com.ec