

# MasterGlenium UG 1425

**Aditivo superplastificante / reductor de agua de alta actividad para hormigón de altas prestaciones.**

## CAMPO DE APLICACIÓN

MasterGlenium UG 1425 es un aditivo superplastificante / reductor de agua de alta actividad basado en policarboxilatos para aplicaciones en hormigón de altas prestaciones, donde se demande alta resistencia inicial. Su excelente poder plastificante y sus elevadas resistencias iniciales, incluso a dosificaciones bajas, hace del MasterGlenium UG 1425 el aditivo ideal para los trabajos de hormigonado de revestimiento en túneles y fabricación de doveles para maquinas tuneladoras tipo TBM.

Consultar con el Departamento Técnico cualquier aplicación no prevista en esta relación.

## PROPIEDADES

- Excelente poder superplastificante.
- Elevadas resistencias iniciales, incluso con bajas dosificaciones.
- Confección de hormigones de mayor docilidad y de altas prestaciones.
- Mejora la durabilidad del hormigón y sus resistencias.
- Mejora la dispersión de la fibra de naturaleza sintética en la masa de hormigón

## MODO DE UTILIZACIÓN

MasterGlenium UG 1425 se adiciona al hormigón con la última parte del agua de amasado.

No adicionar el producto sobre la masa seca de cemento y áridos.

## DOSIFICACIÓN

La dosificación habitual se encuentra entre el 0,5% y el 2,0% sobre peso de cemento según incremento de trabajabilidad y reducción de agua deseada.

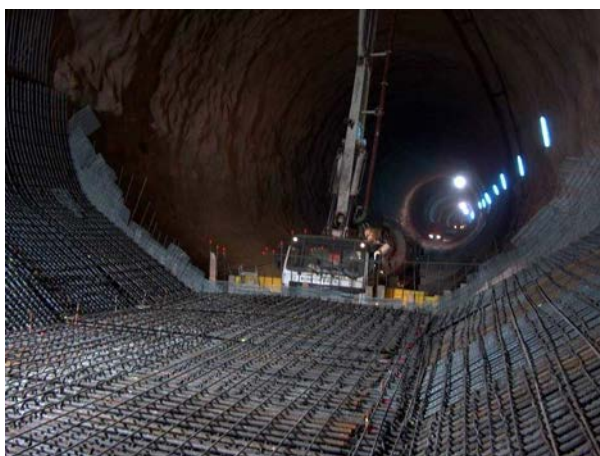
Dosificaciones superiores son posibles con ensayos previos que permitan determinar la dosificación óptima.

## LIMPIEZA DE HERRAMIENTAS

Los equipos y herramientas sucias de producto pueden limpiarse simplemente con agua.

## PRESENTACIÓN

MasterGlenium UG 1425 se presenta a granel, en contenedores de 1050 kg, en bidones de 210 kg y en garrafas de 25 kg.



## CONDICIONES DE ALMACENAMIENTO/ TIEMPO DE CONSERVACIÓN

Almacenar en sus envases originales herméticamente cerrados y protegidos de temperaturas extremas. Evitar su congelación.

Almacenado correctamente, MasterGlenium UG 1425 puede conservarse hasta 12 meses.

## MANIPULACIÓN Y TRANSPORTE

Para su manipulación deberán observarse las medidas preventivas usuales para el manejo de productos químicos, por ejemplo usar gafas y guantes. Lavarse las manos antes de una pausa y al término del trabajo. No comer, beber y fumar durante la aplicación.

La eliminación del producto y su envase debe realizarse de acuerdo con la legislación vigente y es responsabilidad del poseedor final.

Para más información, consultar la Hoja de seguridad del producto.

# MasterGlenium UG 1425

**Aditivo superplastificante / reductor de agua de alta actividad para hormigón de altas prestaciones.**

## HAY QUE TENER EN CUENTA

- Se recomienda la realización de ensayos previos a la utilización del producto.
- No emplear dosificaciones inferiores ni superiores a las recomendadas sin previa consulta con nuestro Departamento Técnico.
- Consulta la compatibilidad entre aditivos antes de su utilización.

Propiedades	
Función principal:	Reductor de agua de alta actividad / superplastificante.
Efecto secundario:	Riesgo de disgregación a dosis elevadas.
Aspecto físico:	Líquido turbio amarillento.
pH, 20° C	5,5 ± 1
Densidad, 20° C:	1,060 ± 0,02 g/cm <sup>3</sup>
Viscosidad 20° C Brookfield Sp00/100rpm:	< 60 cps.
Cloruros:	< 0,1%

Los datos técnicos reflejados son fruto de resultados estadísticos y no representan mínimos garantizados. Si se desean los datos de control, pueden solicitarse las "Especificaciones de Venta" a nuestro Departamento Técnico



MARCADO CE DE PRODUCTO BAJO LA  
DIRECTIVA UE DE PRODUCTOS DE LA  
CONSTRUCCIÓN DE LA UNIÓN EUROPEA

# MasterGlenium UG 1425

**Aditivo superplastificante / reductor de agua de alta actividad para hormigón de altas prestaciones.**

## NOTA:

La presente ficha técnica sirve, al igual que todas las demás recomendaciones e información técnica, únicamente para la descripción de las características del producto, forma de empleo y sus aplicaciones. Los datos e informaciones reproducidos, se basan en nuestros conocimientos técnicos obtenidos en la bibliografía, en ensayos de laboratorio y en la práctica.

Los datos sobre consumo y dosificación que figuran en esta ficha técnica, se basan en nuestra propia experiencia, por lo que estos son susceptibles de variaciones debido a las diferentes condiciones de las obras. Los consumos y dosificaciones reales, deberán determinarse en la obra, mediante ensayos previos y son responsabilidad del cliente.

Para un asesoramiento adicional, nuestro Servicio Técnico, está a su disposición.

BASF Construction Chemicals España, S.L. se reserva el derecho de modificar la composición de los productos, siempre y cuando éstos continúen cumpliendo las características descritas en la ficha técnica.

Otras aplicaciones del producto que no se ajusten a las indicadas, no serán de nuestra responsabilidad.

Otorgamos garantía en caso de defectos en la calidad de fabricación de nuestros productos, quedando excluidas las reclamaciones adicionales, siendo de nuestra responsabilidad tan solo la de reingresar el valor de la mercancía suministrada.

Debe tenerse en cuenta las eventuales reservas correspondientes a patentes o derechos de terceros.

**Edición: 04/05/2018**

La presente ficha técnica pierde su validez con la aparición de una nueva edición

## CONTACTO

**BASF Construction Chemicals España, S.L.**

Carretera del Mig, 219

08907 L'Hospitalet de Llobregat

Barcelona

Tel: 93 261 61 00

Fax: 93 261 62 19

Basf-cc@basf-cc.es

[www.master-builders-solutions.basf.es](http://www.master-builders-solutions.basf.es)