



MasterKure

Se pieni ero betonin
tehokkuudessa ja kestävydessä





BASF:n Master Builders Solutions

Rakennetaan kumppanuudelle. Master Builders Solutions -asiantuntijamme keksivät innovatiivisia ja kestäviä ratkaisuja juuri sinun rakennustarpeisiisi. Maailmanlaajuinen kokemuksemme ja verkostomme auttavat sinua menestymään, niin tänään kuin huomenna.



Master Builders Solutions

Master Builders Solutions -brändi kokoaa BASF:n asiantuntemuksen yhteen ja luo kemiallisia ratkaisuja niin uudisrakentamiseen kuin korjaus-, huolto- ja uudistuskohteisiin. Master Builders Solutions perustuu yli sadan vuoden rakennusalan kokemukseen.

Master Builders Solutionsin ydin on BASF:n globaalien rakennusalan asiantuntijoiden yhteisö. He osaavat yhdistää oikeat elementit portfolioistamme ratkaistakseen juuri teidän haasteenne. Teemme yhteistyötä eri osaamisalueiden asiantuntijoiden ja maantieteellisten alueiden välillä, ja kokemuksemme koostuu lukemattomista rakennusurakoista ympäri maailmaa. Panostamme globaaliin BASF-teknologiaamme sekä paikallisten rakennustarpeiden syvälliseen tuntemukseen kehittääksemme innovaatioita, jotka auttavat teitä menestymään, ja jotka edistävät samalla kestävästä rakentamisesta.

Master Builders Solutions -brändin kattava portfolio pitää sisällään betonin ja sementin lisäaineet, maanalaisen rakentamisen kemialliset ratkaisut, vesieristysratkaisut, tiivisteet, betonikorjaus- & suojausratkaisut, laastit ja lattioiden pinnoiteratkaisut.



MasterKure

Kattavia ratkaisuja kaikille rakennusteollisuuden aloille

Edut

BASF:n Master Builders Solutions -asiantuntijat ovat kehittäneet innovatiivisen valikoiman jälkihoitoaineita eri betonteollisuuden toimialoille.

- Innovatiivisia tuotteita kuten liuotteettomia emulsioita, pigmentoituja korkealla heijastuskyvyllä varustettuja jälkihoitoaineita, liuotteella liuotettuja tuotteita välittömään kalvonmuodostukseen, jolla varmistetaan betonin maksimikestävyys.
- Erinomainen ja pitkäaikainen tietotaito betonin lisäaineiden ja jälkihoitoaineiden yhteiskäytöstä.
- Lisäarvopalvelua betoniseosten suhteituksen määrittelyn kehittämisestä ja optimoinnista.



Referenssikohteemme Niederfinowissa Saksassa: veneen noston alusta.

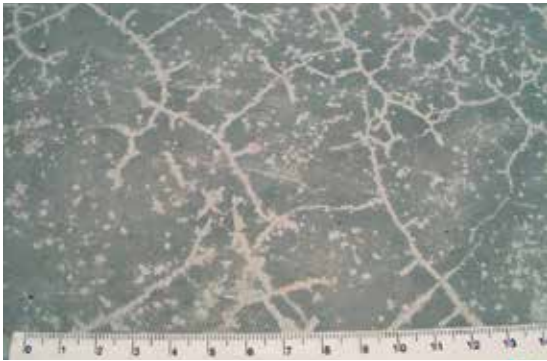
Ympäristö

Parhaallakaan betonirakenteella ei ole mitään arvoa, jos sen pinta ei ole tiivis, kestävä ja särötön. Betonin pinta on heikoimmillaan tuoreena, ja sitä tulee suojella, jotta siitä tulisi mahdollisimman laadukas. Tämä on erityisen tärkeää nykyajan tehokkaissa betoneissa, joissa on alhainen vesi/sementti-suhde.

Tähän BASF:n Master Builders Solutions -asiantuntijoilla on tarjottavana kattava valikoima laadukkaita jälkihoitoaineita. Rakennusteollisuuden nestemäisillä kalvon muodostavilla jälkihoitoaineilla on monia etuja verrattuna perinteisiin jälkihoitomenetelmiin kuten muovilla peittäminen tai vedellä ruiskuttaminen. Vaatimukset riippuvat ilmasto-olosuhteista ja käyttömaan säädöksistä. Lisäksi jokainen markkinasegmentti edellyttää jälkihoitoaineilta erilaisia ominaisuuksia riippuen käyttötarkoituksesta.

Vaatimukset

MasterKure-valikoimamme täyttää markkinoiden kaikki vaatimukset. Jälkihoitoaineen avainominaisuus on vedenpidätyskyky, ja kaikki jälkihoitoaineiden käyttäjät edellyttävät korkeaa vedenpidätyskykyä. Eri sovelluksissa on vielä muita vaatimuksia riippuen markkinasegmentistä.



Varhaisiän halkeamia kuivumiskutistumahalkeamia.

Urakoitsija vaatii kunnon pintatartuntaa pystysuorille pinnoille ja edellyttää jälkihoitoaineen toimivan pohjustejärjestelmänä sitä seuraaville päällysteille. Lattiamarkkinoilla taas vaaditaan helposti poistettavaa jälkihoitokalvoa, jotta sitä seuraaville kerroksille saadaan hyvä sidos alustaan. Tienrakennustyömailla betonin lämpötilan nousun pienentäminen on tärkeä vaatimus betonin kuumetessa kovassa auringonpaisteessa.

Tekniikat

Tähän BASF:n Master Builders Solutions -asiantuntijoilla on tarjottavana kattava valikoima jälkihoitoaineita. Suosittelemme varhaisjälkihoitoainetta, jotta voidaan varmistaa täydellinen hydrataatio ensimmäisten tuntien aikana ja helpottaa hierontaa. Liuotteettomat, vesipohjaiseen vahaan perustuvat jälkihoitoaineet ovat erittäin tehokkaita, ympäristöystävällisiä ja taloudellisia käytössä. Valkoiseksi pigmentoitu jälkihoitoaine lisäksi vähentää lämpötilan nousua betonissa, joka altistuu auringonpaisteelle. Polymeerihartsipohjainen tuote liuotettuna orgaaniseen liuottimeen tarjoaa ideaalin ratkaisun, kun halutaan tehokkuutta yhdistettynä aikaiseen levitykseen ja nopeaan kalvonmuodostukseen.



MasterKuren levitys betonin pinnalle rakennustyömaalla.

MasterKure-valintataulukko

	MasterKure 114 SB	MasterKure 220 WB	MasterKure 270 WB	MasterKure 216 WB	MasterKure 111 WB
Käyttökohde					
Tuore betoni	●				●
Mattakuiva betoni ¹⁾	●	●	●	●	
Vastakovettunut/muotista irrotettu betoni	●	●		●	
Vedenpidätyskyky					
Erinomainen	●		●	●	
Hyvä		●			●
Kalvon muodostaminen					
Nopea	●				●
Standardi		●	●	●	
Avainedut					
Pinnan parempi laatu	●	●	●	●	
Seuraavien pintojen viimeistelyt ²⁾	●	●			
Betonin pienentynyt lämpötilan nousu			●		
Vähentää haihtumista/ auttaa hiertämistä					●
Poistoaine					
Hiekkapuhallus	●	●			
Painepesu			●	●	
Standardit ja säännökset					
ASTM C 309-03 (US)	●				
AFNOR NF P 18-370 (FR)	●				
TL NBM-StB 09 (DE)			●	●	
SILKO-ohjeet (FIN)				●	
Kuvaus					
Polymeerihartsin dispersio	●	●			
Parafiinivaahaemulsio			●	●	
Pinta-aktiivinen					●
Valkopigmentoitu			●		
Liutteeton		●	●	●	●

1) Varmista, ettei kohteessa ole vettä ja että betonin pinnasta on hävinnyt alkuperäinen kiilto.

2) Tartunta säilyy tiilin kiinnitysaineiden, maalijärjestelmien ja sementtimäisten järjestelmien kanssa.



BASF:n rakennusteollisuuden Master Builders Solutions

MasterAir

Täydelliset ratkaisut huokoistettuun betoniin

MasterBrace

Ratkaisut betonin lujittamiseen

MasterCast

Ratkaisut betonituoteteollisuuteen

MasterCem

Ratkaisut sementin valmistukseen

MasterEmaco

Ratkaisut betonin korjaamiseen

MasterFiber

Kattavat ratkaisut kuituvahvistettuun betoniin

MasterFinish

Ratkaisut muottien käsittelyyn ja pintaparannukseen

MasterFlow

Ratkaisut tarkkuusvaluihin

MasterGlenium

Ratkaisut vaativaan betoniin

MasterInject

Ratkaisut betonin injektointiin

MasterKure

Ratkaisut betonin jälkihoitoon

MasterLife

Ratkaisut kestävyuden parantamiseen

MasterMatrix

Kehittynyt reologiansäätely betoniin

MasterPel

Ratkaisut vesitiiviiseen betoniin

MasterPolyheed

Ratkaisut keskitason betoniin

MasterPozzolith

Ratkaisut betonin vesipitoisuuden vähentämiseen

MasterProtect

Ratkaisut betonin suojaamiseen

MasterRheobuild

Ratkaisut vahvaan betoniin

MasterRoc

Ratkaisut maanalaiseen rakentamiseen

MasterSeal

Ratkaisut vesieristykseen ja veden sulkemiseen

MasterSet

Ratkaisut kovetukset säättöön

MasterSure

Ratkaisut työstettävyyden lisääviivytukseen

MasterTop

Ratkaisut teollisuuden ja julkisten tilojen lattioihin

Master X-Seed

Kehittyneet kiihdytinratkaisut betoniin

Ucrete

Lattiapinnoitusratkaisut vaativiin olosuhteisiin

BASF Oy

Rakennuskemikaalit

PL 94

11101 Riihimäki

P 010 830 2000

www.master-builders-solutions.basf.fi

The data contained in this publication are based on our current knowledge and experience. They do not constitute the agreed contractual quality of the product and, in view of the many factors that may affect processing and application of our products, do not relieve processors from carrying out their own investigations and tests. The agreed contractual quality of the product at the time of transfer of risk is based solely on the data in the specification data sheet. Any descriptions, drawings, photographs, data, proportions, weights, etc. given in this publication may change without prior information. It is the responsibility of the recipient of our product to ensure that any proprietary rights and existing laws and legislation are observed (02/2014).

® = registered trademark of BASF group in many countries.

EEBE 1416f