



Kokonaisvaltainen Näkemys

Saumattomat seinä- ja
lattiaratkaisut





Sisältö

- 03 _ Master Builders Solutions BASF:lta
- 04 _ Osaamista lattiasta seiniin
- 06 _ Saumattomat siirtymät, rajattomat ratkaisut
- 08 _ Yleiskäyttöiset ratkaisut varmistavat menestyksen
- 10 _ Kestää kovaa käsittelyä
- 12 _ Hygieniaa lattiasta kattoon



BASF:n Master Builders Solutions

Rakennetaan kumppanuudelle. Master Builders Solutions -asiantuntijamme keksivät innovatiivisia ja kestäviä ratkaisuja juuri sinun rakennustarpeisiisi. Maailmanlaajuinen kokemuksemme ja verkostomme auttavat sinua menestymään, niin tänään kuin huomenna.



Master Builders Solutions

Master Builders Solutions -brändi yhdistää BASF:n laajan asiantuntemuksen ja luo kemiallisia ratkaisuja niin uudisrakentamiseen kuin korjaus-, huolto- ja uudistuskohteisiin. Master Builders Solutions perustuu yli sadan vuoden rakennusalan kokemukseen.

BASF:n maailmanlaajuisen rakennusalan asiantuntijoiden yhteisö on Master Builders Solutionsin keskiössä. Me osaamme yhdistää oikeat elementit portfolioistamme ratkaistaaksemme juuri sinun haasteesi. Teemme yhteistyötä eri osaamis-alueiden asiantuntijoiden ja maantieteellisten alueiden välillä, ja kokemuksemme koostuu lukemattomista rakennusurakoista ympäri maailmaa. Yhdistämme globaalin BASF-tekniikkamme sekä paikallisten rakennustarpeiden syvällisen tuntemuksemme kehittääksemme innovaatioita, jotka auttavat sinua menestymään edistään samalla kestävässä rakentamisessa.

Master Builders Solutions -brändin kattava portfolio pitää sisällään betonin ja sementin lisäaineet, maanalaisen rakentamisen kemialliset ratkaisut, vesieristysratkaisut, tiivisteet, betonikorjaus- & suojausratkaisut, massat ja lattioiden pinnoiteratkaisut.



Osaamista Lattiasta Seiniin

Uudenlaisia pintaratkaisuja. Yhdenmukaiset materiaalit lattiasta seiniin. BASF tarjoaa räätälöityjä ratkaisuja, jotta sisätilojen arkkitehtuurista tulee saumaton ja kokonaisvaltainen kaikissa projekteissa.

Suurien suunnitelmien toteuttaminen vaatii vahvaa kumppania.

BASF:lla on yli sadan vuoden kokemus rakennuskemikaaleista. Pystymme tarjoamaan juuri oikeita ratkaisuja kokemuksen sekä jatkuvan tutkimuksen ja tuotekehityksen ansiosta.

Saumattomien lattijärjestelmien asiantuntijoina

tarjoamme räätälöityjä ratkaisuja kaikkiin kohteisiin. Lattijärjestelmämme täyttävät toiminnan asettamat vaatimukset. Lisäksi ne antavat sisustussuunnittelijoille mahdollisuuden luovuuteen, ja niillä on uskomattomat asennusominaisuudet.

Olemme päästäneet mahdollisuudet valloilleen:

BASF:n seinäjärjestelmät yhdistyvät toimiviksi havaittuihin lattiapinnoitteisiimme saumattomasti. Seinät ja lattiat voidaan suunnitella toimiviksi ja esteettisiksi.





Referenssi kohteemme Altshausenissa (Saksassa):
Leopoldschule-koulu



Referenssikohteemme Baar-Inwilissa (Sveitsissä):
Zuwebe (entinen Zugin kantonin vammaisten kuntoutuskeskus)
© Ottiger Fotografie Zug / HTS Architekten, Cham

Edut lyhyesti

Yksilöllisyyttä:

- Ei rajoituksia seinien suunnittelussa
- Laaja värivalikoima

Ympäristöystävällinen ja kestävän kehityksen mukainen:

- Vain vähäiset päästöt kansainvälisten ja eurooppalaisten standardien mukaisesti
- Liuottimia sisältämättömät seinäjärjestelmät kestävän kehityksen mukaiseen rakentamiseen
- Perustuu uusiutuviin raaka-aineisiin



Muotoilua Ilman Rajoja: Saumattomat Siirtymät

Nykyarkkitehtuurissa on tärkeää, että seinät ja lattiat muodostavat yhtenäisen kokonaisuuden.

Yksivärisuus ja vaaleat sävyt tekevät ilmeestä rauhallisen. Eloiset värit tuovat huonetiloihin elämää. Tilat voidaan suunnitella yksilöllisesti tai jopa taiteellisesti.

Kun värejä käytetään luovasti, siirtymistä tulee tasaisia, suunta vaikutelma säilyy ja suunnittelijat saavat lähes rajattomasti mahdollisuuksia.

Tällöin sisustussuunnittelusta tulee kokonaisvaltainen, kun design ja toiminnallisuus mukautetaan yksilöllisiin vaatimuksiin.



“Kokonaisvaltainen lähestymistapa sisustussuunnittelussa mahdollistaa rohkeita ratkaisuja, jotka luovat tunteen hyvinvoinnista ilman tila-, materiaali- tai optisia esteitä.”

Heinz Merz, Hallituksen Puheenjohtaja
Zuweben seinät ja lattiat (entinen Zugin kantonin vammaisten kuntoutuskeskus) pintakäsiteltiin Master Builders Solutions -lattiatuotteilla ilman rajoja tai liitoksia. Värimaailma valittiin erityisesti tätä tarkoitusta varten.

Luotettava ja monikäyttöinen:

- Järjestelmän kaikki osat ovat nestemäisiä, joten liitoksia tai saumoja ei tarvita.
- Helppo käyttää muodoiltaan monimutkaisissa huonetiloissa.

Taloudellinen:

- Lyhyt asennusaika nopeuttaa rakennustöiden sujumista.
- Vahvalla kulutusta kestäväällä pinnalla on pitkä käyttöikä.
- Vaikuttaa ympäristötaseeseen myönteisesti.
- Pinta on helppo puhdistaa, joten kunnossapitokustannuksia säästyy.
- Koko elinkaaren aikaiset kustannukset jäävät vähäisiksi.



Yleiskäyttöiset Ratkaisut Varmistavat Menestyksen

Yrityksen toimitilojen arkkitehtuuri, sisustussuunnittelu ja värimaailma toimivat sen käyntikorttina sekä ilmentävät yrityksen arvoja. Lisäksi yritysilmä näkyy niissä. Jatkuvat pinnat luovat avaran ja tyylikkään vaikutelman. Erityisesti vastaanottoalueen ilmeellä on merkitystä. Sen on luotava ensivaikutelma vierailijoiden mieliin, autettava suunnistamaan yrityksen tiloissa ja tehtävä vaikutus tyylikkyydellään.

Yleiskäyttöinen seinien MasterTop WS 100 PU -pintakäsittelyjärjestelmä tuo mukanaan lähes rajattomasti mahdollisuuksia projektiisi. Laaja muotojen ja värien valikoima auttaa ottamaan lattian osaksi huoneen sisustusta kokonaisvaltaisesti. Järjestelmä koostuu vain kahdesta kerroksesta (pohjakäsittelyaine ja pinnoite), joten sitä voidaan käyttää myös korjausrakentamisessa.

Esimerkki MasterTop WS 100 PU

-järjestelmästä*

Kokonaisvaltaisiin sisustuksiin saumattomat pinnat.



- 1 Pohjustus
- 2 Pintalakka

Järjestelmän ominaisuudet

- Sileä mattapinta
- Vähäpäästöinen
- Kestää ultraviolettivaloa

Järjestelmän hyödyt

- Saumaton pinta on helppo puhdistaa, joten kunnossapitokustannuksia säästyy
- Yksilöllisiä ratkaisuja
- Kestää vähäisiä ja kohtalaisia iskuja
- Estää bakteerienkasvua ja kemiallista rasiutusta (MasterTop WS 100 AB)
- Lattia ja seinät täydellisessä sopuinnussa.

Käyttökohteet:

Esimerkiksi vastaanottoalueet, atriumit, käytävät, tuotanto-, säilytys- ja tekniset tilat, toimistot sekä asunnot.

MasterTop WS 100 AB: Esimerkiksi sairaalat ja hoitokodit.

* Seinäjärjestelmä on valittava käyttökohteelle asetettavien vaatimusten mukaan.



Referenssihoiteemme Toulousessa (Ranskassa):
Nouvelle Clinique de l'Union silmälääkäriasema



Referenssihoiteemme Winterthurissa (Sveitsissä):
Lindbergin yksityisklinikka



Kestää Kovaa Käsittelyä

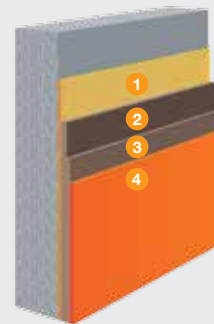
Jos sairaalavuode osuu seinään, hotellivieraan matkalaukku kolahtaa kulmaan tai huonetilassa valmistetaan tuotteita, tarvitaan suurta lujuutta ja iskunkestävyyttä.

Jos seinistä halutaan näyttävät ja vahvat, MasterTop WS 200 PU on oikea valinta seinäjärjestelmäksi. Tämä paksu elastinen pintakäsittelyjärjestelmä tuo mukanaan suunnittelun vapautta. Lisäksi se kestää iskuja ja silloittaa murtumia.

MasterTop WS 200 PU -pinnan huokokset voidaan sulkea tiiviisti bakteerikasvua estävän pinnoitteen avulla. Tällöin pinta kestää kemikaaleja ja hankaamista eikä värjäydy. Yhdessä MasterTop AB -lattiapinnoitteiden kanssa tämä seinäjärjestelmä muodostaa esimerkiksi terveydenhoitotiloissa tarvittavan saumattoman suojaavan pinnan.

Esimerkki MasterTop WS 200 PU -järjestelmästä*

Elastinen seinäjärjestelmä näyttäviä lopputuloksia varten.



- 1 Pohjuste
- 2 Runkomassa (ensimmäinen kerros)
- 3 Runkomassa (toinen kerros)
- 4 Pinnoite

Järjestelmän ominaisuudet

- Vähäpäästöinen
- Elastinen
- Kestää iskuja
- Vesitiivis
- Kestää ultravioletivaloa
- Tuntuu pehmeältä

Järjestelmän hyödyt

- Sileä mattapinta
- Yksilöllisiä ratkaisuja
- Bakteereja torjuvat vaihtoehdot kestävät kemikaaleja ja hankausta, eivätkä ne värjäydy.
- Lattia ja seinät täydellisessä sopusoinnussa.

Käyttökohteita

Käytävät, hotellit, terveydenhoitotilat, tuotanto- ja säilytystilat

* Seinäjärjestelmä on valittava käyttökohteelle asetettavien vaatimusten mukaan.



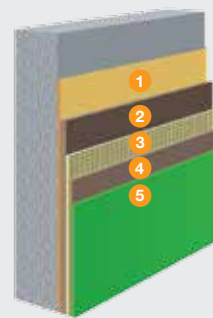
Hygieniää Lattiasta Kattoon

Lattian ja seinien välinen yhtymäkohta on erittäin tärkeä varsinkin kylpyhuoneissa ja muissa märkätiloissa, koska siihen kertyy kosteutta. Tällaisissa tiloissa vaaditaan esimerkiksi yhtenäisiä ratkaisuja ja pitkään tehokkaana pysyvää kosteuseristystä mielellään ilman liitoksia ja nurkkia. Saumaton pinta on hygieeninen. Se lisää hyvinvointia verrattuna perinteisiin laattojen kaltaisiin pintamateriaaleihin. Erittäin kestävä hygieeninen MasterTop WS 300 PU -järjestelmä täyttää tiukimmatkin terveellisyysvaatimukset. Järjestelmä on vesitiivis ja helppo pitää puhtaana. Lisäksi se estää terveydelle vaarallisen homeen muodostumista.

MasterTop WS 300 PU tuo tullessaan valtavasti uusia mahdollisuuksia. Seinäpintaan integroitu vahvistusverkko saa sen kestävämmän kosteutta ja lämpötilanvaihteluita. Kylpyhuoneiden ja muiden märkätilojen pinnat ovat alttiita taipumiselle. Teollisuudessa ja muilla rasitukselle altistuvilla alueilla tämä seinäjärjestelmä varmistaa suuren iskunkestävyyden. Himmeä ultraviolettisäteilyä kestävä pinta mahdollistaa yksilölliset ratkaisut. Niitä halutaan varsinkin yksityiskotien kylpyhuoneisiin.

Esimerkki MasterTop WS 300 PU -järjestelmästä*

Elastinen seinäjärjestelmä näyttäviä lopputuloksia varten.



- 1 Pohjuste
- 2 Runkomassa
- 3 Vahvistusverkko
- 4 Verkon tiiviste
- 5 Pinnoite

Järjestelmän ominaisuudet

- Vähäpäästöinen
- Elastinen
- Kestää iskuja
- Vesitiivis
- Kestää ultraviolettivaloa
- Tuntuu pehmeältä

Järjestelmän hyödyt

- Iskunkestävä ja vakaa vahvistusverkon ansiosta.
- Saumaton pinta on helppo puhdistaa, joten kunnossapitokustannuksia säästyy.
- Yksilöllisiä ratkaisuja
- Oikea valinta erilaisten pintojen kunnostamiseen
- Bakteereja torjuvat vaihtoehdot kestävät kemikaaleja ja hankausta, eivätkä ne värjäydy.
- Lattia ja seinät täydellisessä sopuinnussa.

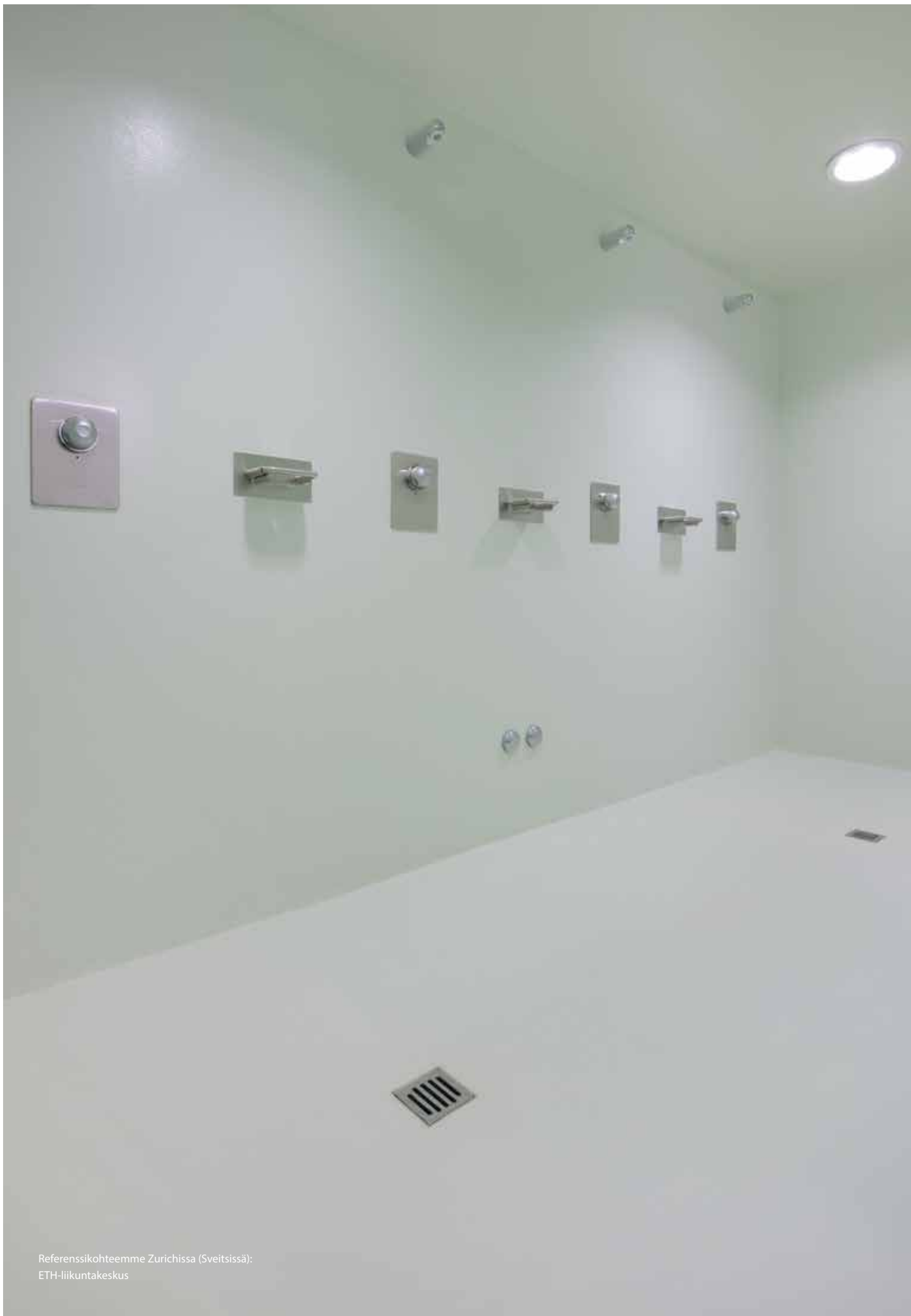
Käyttökohteita

Tuotantotilat, varastot, käytävät, tekniset tilat, kylpyhuoneet, hotellit, terveydenhoitotilat

* Lattiajärjestelmä on valittava käyttökohteelle asetettavien vaatimusten mukaan.



Referenssi kohteemme Altshausenissa (Saksassa):
Leopoldschule-koulu



Referenssi kohteemme Zürichissä (Sveitsissä):
ETH-liikuntakeskus



BASF:n rakennusteollisuuden Master Builders Solutions

MasterAir

Täydelliset ratkaisut huokoistettuun betoniin

MasterBrace

Ratkaisut betonin lujittamiseen

MasterCast

Ratkaisut betonituoteteollisuuteen

MasterCem

Ratkaisut sementin valmistukseen

MasterEmaco

Ratkaisut betonin korjaamiseen

MasterFinish

Ratkaisut muottien käsittelyyn ja pintaparannukseen

MasterFlow

Ratkaisut tarkkuusvaluihin

MasterFiber

Kattavat ratkaisut kuituvahvistettuun betoniin

MasterGlenium

Ratkaisut vaativaan betoniin

MasterInject

Ratkaisut betonin injektointiin

MasterKure

Ratkaisut betonin jälkihoitoon

MasterLife

Ratkaisut kestävyuden parantamiseen

MasterMatrix

Kehittynyt reologiansäätely betoniin

MasterPel

Ratkaisut vesitiiviiseen betoniin

MasterPolyheed

Ratkaisut keskitason betoniin

MasterPozzolith

Ratkaisut betonin vesipitoisuuden vähentämiseen

MasterProtect

Ratkaisut betonin suojaamiseen

MasterRheobuild

Ratkaisut vahvaan betoniin

MasterRoc

Ratkaisut maanalaiseen rakentamiseen

MasterSeal

Ratkaisut vesieristykseen ja veden sulkemiseen

MasterSet

Ratkaisut kovetusten säätöön

MasterSure

Ratkaisut työstettävyyden lisääviytykseen

MasterTop

Ratkaisut teollisuuden ja julkisten tilojen lattioihin

Master X-Seed

Kehittyneet kiihdytinratkaisut betoniin

Ucrete

Lattiapinnoitusratkaisut vaativiin olosuhteisiin

BASF Oy

Rakennuskemikaalit

PL 94

11101 Riihimäki

Puh. 010 830 2000

www.master-builders-solutions.basf.fi

The data contained in this publication are based on our current knowledge and experience. They do not constitute the agreed contractual quality of the product and, in view of the many factors that may affect processing and application of our products, do not relieve processors from carrying out their own investigations and tests. The agreed contractual quality of the product at the time of transfer of risk is based solely on the data in the specification data sheet. Any descriptions, drawings, photographs, data, proportions, weights, etc. given in this publication may change without prior information. It is the responsibility of the recipient of our product to ensure that any proprietary rights and existing laws and legislation are observed (07/2014).

® = registered trademark of BASF group in many countries.

EEBE 1405fi