

MasterPel SP 4001

Componente chiave del concetto 4 VALUES

Prodotto per il trattamento superficiale di masselli auto-bloccanti ed altri elementi manufatti in calcestruzzo terra-umida (MCP), ad effetto anti-efflorescenze, idrorepellente e rafforzante del colore. MasterPel SP 4001 offre una superiore facilità di applicazione.

DESCRIZIONE DEL PRODOTTO

MasterPel SP 4001 è un prodotto specificamente sviluppato per l'applicazione superficiale di elementi in calcestruzzo asciutto e semi-asciutto: masselli autobloccanti, lastre, etc.

La superficie trattata con MasterPel SP 4001 risulta idrorepellente e più brillante, rafforzando l'effetto dei pigmenti. In aggiunta, MasterPel SP 4001 offre una protezione contro l'insorgere delle efflorescenze ed assicura maggiore stabilità del colore nel tempo.

Gli elementi autobloccanti trattati con MasterPel SP 4001 possono assumere un aspetto lucido, crescente con il dosaggio.

MasterPel SP 4001 può essere applicato a spray o a rullo sulla superficie degli elementi in calcestruzzo, immediatamente dopo compattazione e sformo oppure all'uscita dalla cella di maturazione. Grazie alla bassa viscosità, il prodotto risulta particolarmente facile da spruzzare.

Qualora venga applicato sugli elementi immediatamente dopo la compattazione, MasterPel SP 4001 non necessita di alcun trattamento particolare: gli elementi possono essere trasferiti direttamente nella cella di maturazione, seguendo il normale ciclo produttivo.

Associando l'applicazione superficiale di MasterPel SP 4001 all'impiego degli additivi MasterPel 793/708 nella massa del calcestruzzo, è possibile ottenere una **PROTEZIONE TOTALE** degli elementi: non soltanto la superficie risulta protetta, ma l'intero corpo del calcestruzzo, il che assicura superiore estetica superficiale in uso e prevenzione delle efflorescenze.

4 VALUES

Il concetto 4 VALUE si basa sui 4 valori che sono importanti per i manufatti di elementi in calcestruzzo terra-umida (Manufactured Concrete Products, MCP):

ECONOMICO

Ottimizzazione del mix design, accelerazione del ciclo produttivo, riduzione degli scarti di lavorazione.

PRESTAZIONALE

Miglioramento delle prestazioni degli elementi finiti, in particolare delle resistenze a trazione indiretta, secondo i requisiti delle norme europee (EN 1338, EN 1339, EN 1340 etc).

ESTETICO

Superiore tessitura superficiale e accresciuta brillantezza.

DURABILITA'

Miglior resistenza ai cicli di gelo e disgelo e all'abrasione.

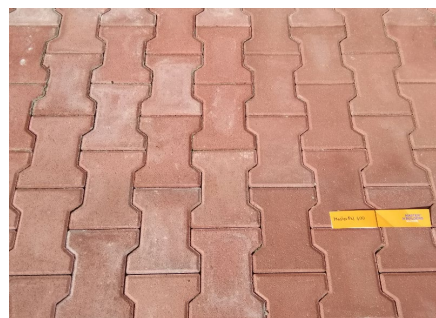
AREE DI APPLICAZIONE

MasterPel SP 4001 è adatto per il trattamento superficiale di masselli auto-bloccanti ed ogni altro tipo di elementi in calcestruzzo a consistenza terra-umida o semi-umida, compattati mediante vibro-comprensione ed immediatamente sformati.

CARATTERISTICHE E BENEFICI

MasterPel SP 4001 offre i seguenti benefici:

- Idro-repellenza
- Protezione contro l'insorgere di efflorescenze
- Migliorata brillantezza e maggiore durata dei colori.



APPLICAZIONE

MasterPel SP 4001 è un prodotto liquido e può essere spruzzato o applicato a rullo sulla superficie degli elementi freschi, immediatamente dopo lo sformo.

Per ottenere risultati ottimali, è molto importante assicurarsi che MasterPel SP 4001 venga distribuito omogeneamente sulla superficie degli elementi.

MasterPel SP 4001

Componente chiave del concetto 4 VALUES

Prodotto per il trattamento superficiale di masselli auto-bloccanti ed altri elementi manufatti in calcestruzzo terra-umida (MCP), ad effetto anti-efflorescenze, idrorepellente e rafforzante del colore. MasterPel SP 4001 offre una superiore facilità di applicazione.

Dati Tecnici	
Aspetto	Bianco latte
Peso specifico (g/ml a 20°C)	1,030 - 1,070

DOSAGGIO

I dosaggi raccomandati di MasterPel SP 4001 variano tra 80-200 g/m². Differenti dosaggi possono essere adottati in casi speciali, secondo le specifiche condizioni ed applicazioni d'uso, sulla base di prove preliminari.

I Servizi Tecnici di BASF sono a disposizione per informazioni e supporto tecnico. Prove industriali preliminari sono raccomandate, al fine di determinare il dosaggio ottimale.

PROTEZIONE COMPLETA

Per la produzione di masselli e lastre di estetica superiore, si raccomanda di combinare l'applicazione superficiale di MasterPel SP 4001 con l'impiego dei seguenti additivi nella massa del calcestruzzo:

- MasterCast 402 per migliorare la compattabilità ed aumentare le resistenze a trazione indiretta (secondo EN1338);
- MasterPel 793 per la riduzione dell'assorbimento d'acqua (secondo EN1338) e per limitare l'insorgenza del fenomeno delle efflorescenze.

Per qualsiasi raccomandazione riguardo la compatibilità con altri agenti chimici e materiali da costruzione, si raccomanda di consultare il personale BASF.

CONFEZIONE E STOCCAGGIO

MasterPel SP 4001 è disponibile in fusti da 208 litri e in cisterne da 1.000 litri. Campionature disponibili in tanichette da 10 litri.

Condizioni per lo stoccaggio: mantenere il prodotto nei contenitori originali, a temperature comprese tra +5 °C e +40 °C. Evitare esposizione diretta ai raggi del sole e proteggere contro temperature estreme. Il mancato rispetto di queste norme può implicare prematura degradazione del prodotto o dell'imballaggio.

Shelf-life: se stoccato in contenitori chiusi, il prodotto ha durata di 12 mesi.

ASSISTENZA TECNICA

Il personale BASF è a disposizione per fornire supporto tecnico ed ogni ulteriore informazione si renda necessaria.

SICUREZZA

Il prodotto non è etichettato e, se usato in maniera professionale, non presenta alcun effetto negativo per la salute. Nel maneggiare il prodotto, si raccomanda di seguire le istruzioni riportate nella scheda di sicurezza.

Istruzioni di primo soccorso, di sicurezza e per lo smaltimento del prodotto e dell'imballaggio sono date nella scheda di sicurezza.

Dal 16/12/1992 BASF Construction Chemicals Italia Spa opera in regime di Sistema Qualità Certificato conforme alla Norma UNI EN ISO 9001. Inoltre il Sistema di Gestione Ambientale è certificato secondo la Norma UNI EN ISO 14001 ed il Sistema di Gestione Sicurezza è certificato secondo la norma OHSAS 18001. Sostenibilità ambientale: Socio Green Building Council dal 2009.

BASF Construction Chemicals Italia Spa

Via Vicinale delle Corti, 21 – 31100 Treviso – Italy

T +39 0422 429200 F +39 0422 421802

<http://www.master-builders-solutions.basf.it> e-mail: infomac@basf.com

Per maggiori informazioni si consulti il Tecnico di zona della BASF Construction Chemicals Italia Spa.

I consigli tecnici eventualmente forniti, verbalmente o per iscritto, circa le modalità d'uso o di impiego dei nostri prodotti, corrispondono allo stato attuale delle nostre conoscenze scientifiche e pratiche e non comportano l'assunzione di alcuna nostra garanzia e/o responsabilità sul risultato finale delle lavorazioni con impiego dei nostri prodotti. Non dispensano, quindi, il cliente dall'onere e responsabilità esclusivi di verificare l'idoneità dei nostri prodotti per l'uso e gli scopi che si prefigge.

La presente edizione annulla e sostituisce ogni altra precedente.

Maggio 2019