

# MasterSeal 560 JF

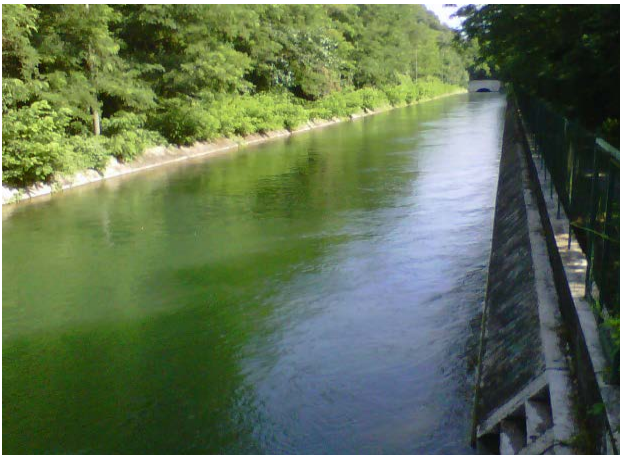
Sigillante cementizio elastomerico bicomponente a rapida impermeabilità, per strutture in calcestruzzo armato e muratura.

## DEFINIZIONE DEL MATERIALE

MasterSeal 560 JF è un sigillante elastico bicomponente, cementizio modificato con polimeri, di colore bianco, ad alta resa e a rapida impermeabilità.

## PRINCIPALI CAMPI DI APPLICAZIONE

MasterSeal 560 JF è indicato in modo particolare per la sigillatura dei giunti di dilatazione negli interventi di impermeabilizzazione ad esempio di canali, dighe, vasche per il trattamento di acque bianche, vasche per itticoltura, serbatoi e condotte idrauliche, in combinazione con gli impermeabilizzanti MasterSeal 560, 6100 FX, 545, 528, 581.



## CARATTERISTICHE

MasterSeal 560 JF presenta le seguenti caratteristiche peculiari:

- applicabile anche su fondi umidi;
- impermeabile all'acqua in tempi rapidi: può essere rimesso in esercizio dopo sole 3 giorni dall'applicazione (a 20°C);
- mantiene le proprie caratteristiche elastiche anche in immersione permanente;
- UV resistente e può essere quindi lasciato a vista;
- "leggero": si applica con grande facilità;
- non emette alcun odore in fase di miscelazione ed applicazione: non evidenzia infatti il tipico odore di ammoniaca dei prodotti bicomponenti cementizi problematico soprattutto negli ambienti chiusi;
- alta resa.

## CONFEZIONE

	Confezione	Kg
Componente A	Sacco	10
Componente B	Tanica	10
Componente A+B	1 Sacco + 1 Tanica	20

## RESA TEORICA

Dimensioni giunto, mm		MasterSeal 560 JF
Larghezza	Profondità	m/kg
10	5	17.3
15	7,5	7.7
20	10	4.3
25	12,5	2.8
30	15	1.9

I valori indicati sono teorici e dipendono, soprattutto, dalla regolarità del giunto.

## PRESTAZIONI CARATTERISTICHE

Requisiti e metodi di prova	Performance
Allungamento a rottura, EN ISO 8339	c.a 25 %
Resistenza a trazione alla forza massima, EN ISO 8339	c.a 0.5 MPa
Allungamento alla forza massima, EN ISO 8339	> 5 %
Resistenza a trazione dopo 15 giorni, EN ISO 527-1/-2	1 MPa
Allungamento a rottura dopo 15 giorni, EN ISO 527-1/-2	35 %

# MasterSeal 560 JF

Sigillante cementizio elastomerico bicomponente a rapida impermeabilità, per strutture in calcestruzzo armato e muratura.

## SCHEDA APPLICATIVA

### STOCCAGGIO

Conservare il materiale nei contenitori originali, in luogo asciutto e coperto ad una temperatura compresa tra 15 e 25°C. Non esporre alla luce solare diretta.

### TEMPERATURA

L'applicazione può avvenire quando la temperatura dell'ambiente è compresa fra +5°C e +40°C.

### PREPARAZIONE DEL SUPPORTO

Preparare la superficie mediante molatura, sabbiatura o con spazzola metallica. Riparare i bordi danneggiati dei giunti con malta cementizia a rapido asciugamento MasterSeal P 385 Comp. D

### PULIZIA DEL SUPPORTO

Asportare la polvere e le particelle rimaste con gli strumenti adatti, ad esempio con l'aria compressa.

### POSIZIONAMENTO FONDO GIUNTO

Evitare che si creino giunzioni su tre punti utilizzando come fondo giunto MasterSeal 920.

Inserire MasterSeal 920 comprimendolo e ruotandolo all'interno del giunto, senza stirarlo nel senso della lunghezza.

Fondo giunto	Diametro
MasterSeal 920	6 mm
	10 mm
	15 mm
	30 mm

### SATURAZIONE DEL SUPPORTO

Il supporto si dovrà presentare saturo a superficie asciutta.

### POSA DEL NASTRO

Per ottenere un giunto liscio e ben delineato, proteggere i bordi del giunto con nastro adesivo prima della sigillatura.

### MISCELAZIONE

Versare il componente B liquido in un secchio. Aggiungere lentamente il componente A in polvere miscelando costantemente il prodotto con trapano a frusta, a bassa velocità di rotazione (400-600 giri/minuto) fino ad ottenere un impasto omogeneo e privo di grumi.

Il tempo di miscelazione corretto è di 3 minuti.

Lasciare riposare l'impasto per 2 minuti al fine di consentire la completa dispersione del polimero. Quindi rimescolare per circa un minuto.

### APPLICAZIONE

L'applicazione può essere effettuata a spatola.

Dati tecnici	
Densità della miscela, UNI EN 1015-6	c.a 1.05 kg/l
Vita utile	40 minuti + 20° C 20 minuti + 30° C

### PULIZIA DEL GIUNTO

Togliere il nastro subito dopo la lisciatura della superficie del giunto.

Dal 16/12/1992 BASF Construction Chemicals Italia Spa opera in regime di Sistema Qualità Certificato conforme alla Norma UNI EN ISO 9001. Inoltre il Sistema di Gestione Ambientale è certificato secondo la Norma UNI EN ISO 14001 ed il Sistema di Gestione Sicurezza è certificato secondo la norma OHSAS 18001. Sostenibilità ambientale: Socio Green Building Council dal 2009.

BASF Construction Chemicals Italia Spa

Via Vicinale delle Corti, 21 – 31100 Treviso – Italy

T +39 0422 429200 F +39 0422 421802

http:// www.master-builders-solutions.basf.it e-mail: infomac@basf.com

Per maggiori informazioni si consulti il Tecnico di zona della BASF Construction Chemicals Italia Spa.

I consigli tecnici eventualmente forniti, verbalmente o per iscritto, circa le modalità d'uso o di impiego dei nostri prodotti, corrispondono allo stato attuale delle nostre conoscenze scientifiche e pratiche e non comportano l'assunzione di alcuna nostra garanzia e/o responsabilità sul risultato finale delle lavorazioni con impiego dei nostri prodotti. Non dispensano, quindi, il cliente dall'onere e responsabilità esclusive di verificare l'idoneità dei nostri prodotti per l'uso e gli scopi che si prefigge.

La presente edizione annulla e sostituisce ogni altra precedente.

Gennaio 2016