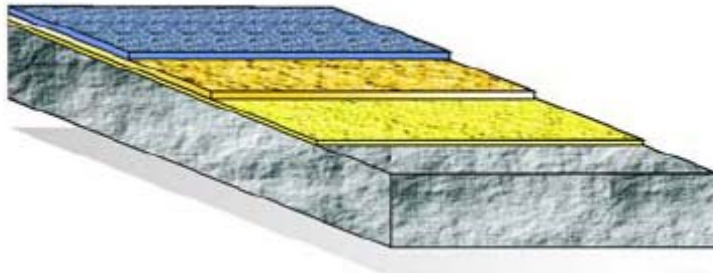


MasterTop 1273 E

Economisch, hoog belastbare industrievloer op basis van epoxy met een glad oppervlak.

Toepassingen: MasterTop 1273 E wordt toegepast in de industrie met hoge tot zware belasting waar een glad oppervlak vereist is bijv. magazijnen, productiehallen enz.



			Verbruik
	Schraaplaag	MasterTop P 604 (of MasterTop P 617 **) gevuld 1 : 0,5 met MasterTop F1 (0,1 - 0,3 mm)	0,6 – 2,0 kg/m ² *
	Instrooi met zand	ovengedroogd kwartzand MasterTop F5 (0,4 - 0,8 m)	1,0 – 1,5 kg/m ²
	Top Coat	MasterTop BC 372 gekleurd, epoxy, 2 componenten, lage emissie	1,0 – 2,0 kg/m ²
Totale laagdikte van het systeem			0,8 – 1,0 mm

* Totaal verbruik, inclusief kwartzand. Het verbruik is afhankelijk van de vulgraad en de ruwheid van de ondergrond.

** MasterTop P 617 wordt 1 : 1 gevuld met ovengedroogd kwartzand **MasterTop F1X**

Het verbruik is indicatief en kan hoger zijn, afhankelijk van de toestand van de ondergrond.