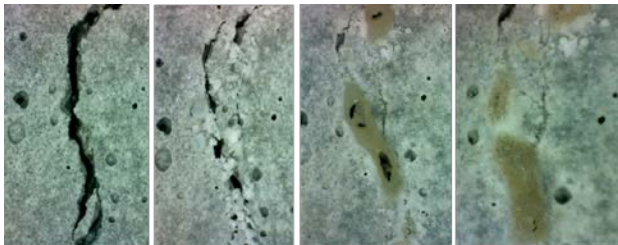


# MasterLife WP 1200

## Domieszka do betonu uszczelniająca oraz zasklepiająca pęknięcia

### SPOSÓB DZIAŁANIA

MasterLife WP 1200 jest płynną domieszką, która ułatwia produkcję betonów o podwyższonej szczelności oraz ze zdolnością do zasklepiania pęknięć poniżej 0,4 mm. Ograniczenie wnikania wody do betonu jest możliwe dzięki uszczelnieniu matrycy, poprzez powstające nierozpuszczalne produkty krystalizacji w porach kapilarnych.



Pęknięcie

7 dni

28 dni

60 dni

Pielęgnacja w wodzie

### WŁAŚCIWOŚCI

Wykorzystanie efektu krystalizacji w porach kapilarnych pozwala na:

- ograniczenia podciągania kapilarnego,
- zwiększenie wodoszczelności betonu,
- osiągnięcie efektu samonaprawy matrycy – zasklepianie pęknięć,
- podniesienie trwałości,
- zmniejszenie gazoprzepuszczalności.

### SPOSÓB STOSOWANIA

Zalecane dozowanie 2,0 ÷ 4,0% w stosunku do masy cementu. Wymagana ilość domieszki zależy od pożądanych efektów i musi zostać ustalona na podstawie prób. Wyższe dozowania domieszki są możliwe powinny być jednak poprzedzone odpowiednimi badaniami.

Niezależnie od określonej przez specyfikację klasy wytrzymałości, beton powinien zawierać min. 350 kg/m<sup>3</sup> spoiwa i stosunek w/c ≤ 0,45 w/(c+k·dodatek).

### ZASTOSOWANIE

Domieszka może być wykorzystana do produkcji betonu o podwyższonych wymaganiach szczelności co jest istotne w przypadku:

- płyt fundamentowych,
- piwnic,
- podziemnych garaży,
- konstrukcji hydrotechnicznych,
- tuneli,
- basenów.

Dla zapewnienia pożądanej konsystencji należy zastosować domieszki plastyfikujące serii MasterPozzolith BV lub upłynniające MasterRheobuild, MasterPolyheed lub MasterGlenium. MasterLife WP 1200 może być stosowany w połączeniu z domieszkami opóźniającymi MasterSet R 431, MasterSet R 433, przyspieszającymi MasterPozzolith 501HE, MasterX-SEED 100.

### DOKUMENTY DOPUSZCZAJĄCE

PN-EN 934-2 T9

### ZALECENIA BEZPIECZEŃSTWA

MasterLife WP 1200 jest substancją niebezpieczną zgodnie z rozporządzeniem UE 1272 (CLP).

W celu uzyskania szczegółowych informacji prosimy o zapoznanie się z kartą charakterystyki produktu.

# MasterLife WP 1200

## Domieszka do betonu uszczelniająca oraz zasklepiająca pęknięcia

Właściwości fizyko-chemiczne	
Surowiec podstawowy	Modyfikowane polimery
Forma	Płyn
Kolor	Bezbarwny
Gęstość (w 20°C)	1,13 ± 0,01 g/cm <sup>3</sup>
Magazynowanie i Transport	
Minimalny okres przydatności	12 miesięcy
Warunki przechowywania	Oryginalne pojemniki w temperaturze 5°C do + 30°C. Chronić przed bezpośrednim dostępem wilgoci.
Towary niebezpieczne zgodnie z ADR / SDR	Nieklasyfikowany jako niebezpieczny
Rodzaje opakowań	Kontener – 1000 kg, Beczka – 200 kg, Kanister – 20 kg

BASF Polska Sp. z o.o. Dział Master Builders Solutions  
ul. Kazimierza Wielkiego 58  
32-400 Myślenice  
Poland

T: +48 12 372 80 00

F: +48 12 372 80 00

[www.master-builders-solutions.basf.pl](http://www.master-builders-solutions.basf.pl)  
[budownictwo@basf.com](mailto:budownictwo@basf.com)

Informacje techniczne odnośnie wydajności naszego wyrobu odpowiadają stanowi naszej dzisiejszej wiedzy i doświadczeniu. Określa to standard naszej staranności. Dane techniczne nie są wiążące z prawnego punktu widzenia, w związku z czym stosowanie produktu powinno być dostosowane do warunków lokalnych poprzez wykonanie odpowiednich prób i badań. Gwarancja jakości obejmuje jedynie sprzedaż i dostawę produktu, nie obejmuje sposobu magazynowania przez klienta.

28.08.2018