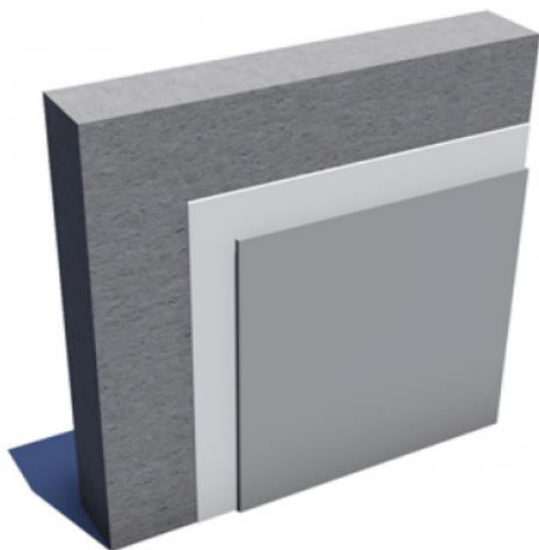




# MasterSeal® Base 2110

ранее: CONIBASE 2110

Система гидроизоляции железобетонных подземных сооружений и фундаментов на основе эластичной напыляемой мембраны MasterSeal M 800



Материал	Описание	Ориентировочный расход
	<b>Праймер</b> <b>MasterTop® P 621</b> Прозрачная 2 комп. эпоксидная смола (без растворителей)	0,4-0,5 кг/м <sup>2</sup>
	<b>Посыпка</b> Кварцевый песок, Ø 0,6 – 1,2 мм фракции, без избытка	0,8-1,0 кг/м <sup>2</sup>
	<b>Опционально/ усилитель адгезии</b> <b>MasterSeal® P 691</b> прозрачная, 2 комп. Полиуретановая смола	0,1-0,15 кг/м <sup>2</sup>
	<b>Напыляемая мембрана</b> <b>MasterSeal® M 800</b> (ранее Conipur M800) Двухкомпонентная гидроизоляционная эластичная мембрана основе полиуретана машинного нанесения	2,5 – 3,5 кг/м <sup>2</sup>

Указанные расходы являются ориентировочными и зависят от ровности, шероховатости поверхности, условий на строительной площадке

Технические параметры системы

Параметры	Стандарт	Значение	Единицы
Твердость по Шору А	-	80	-
Прочность при растяжении	DIN 53504	10	МПа
Относительное удлинение	DIN 53504	400	%
Прочность при разрыве	DIN 53515	18	МПа
Паропроницаемость (1,5 мм ТСП, 25 °С/75 %)	BS 3177	19	г/(м².д)
Прочность сцепления с бетонным основанием	ГОСТ 26589	2,57	МПа

Типы праймеров

Основание	Праймер
Рубероид, битумное покрытие	MasterSeal® P 698
Бетон	MasterTop® P 621 MasterSeal® P 770 MasterTop® P 617 (затем MasterSeal® P 691 при превышении меж- слойного интервала выдержки)
ЦСП, АЦЛ, ХЦЛ	MasterTop® P 621
Асфальт	MasterTop® P 660
Клееная фанера	MasterTop® P 660 или MasterSeal® P 691
Поливинилхлорид	MasterSeal® P 691
Стеклопластик (GRP)	MasterSeal® P 691
Железо/сталь (не нержавеющая)	MasterSeal® P 681
Металлические покрытия, не содержащие железо (например, алюминий, цинк)	MasterSeal® P 684
Непористые непитьвающие гладкие и глянцевые поверхности (стекло, глазурованная керамическая плитка)	MasterSeal® P 682
Старая гидроизоляционная мембрана MasterSeal®	MasterSeal® P 691

Представленная информация основана на нашем опыте и знаниях на сегодняшний день. Из-за наличия многочисленных факторов, влияющих на результат, информация не подразумевает юридической ответственности. За дополнительной информацией обращайтесь к местному представителю.

Поскольку производство материалов периодически оптимизируется и совершенствуется, компания оставляет за собой право изменять техническое описание материала без уведомления клиентов. С введением нового описания старое техническое описание утрачивает актуальность. Перед применением материала убедитесь в наличии у Вас действующего на данный момент технического описания.

**ООО «БАСФ Строительные системы»**

Офис в Москве: +7 495 225 6436

Офис в Санкт-Петербурге: +7 812 332 0412

Офис в Казани: +7 843 212 5506

Офис в Краснодаре: +7 861 202 22 99

Офис в Новосибирске: +7 913 917 8056

Офис в Минске: +375 17 202 2471

**E-mail:** [stroysist@basf.com](mailto:stroysist@basf.com) [www.master-builders-solutions.basf.ru](http://www.master-builders-solutions.basf.ru)

® = Зарегистрированная торговая марка BASF-Group во многих странах мира.