

**Projekt:**

Sanierung Produktionshalle,  
Dosenabfüllung

**Ort:**

Homburg (Deutschland)

**Fertigstellung Projekt:**

2015

**Bauherr:**

Karlsberg Brauerei GmbH,  
Homburg (Deutschland)

**Verarbeiter:**

acrytec flooring GmbH,  
Schaafheim (Deutschland)

**Branche:**

Getränkeindustrie

**Verwendete Produkte:**

Ucrete HF100RT,  
Farbton: Orange  
Ucrete RG;  
MasterSeal CR 460

**Projektgröße:**

ca. 1.392,45 m<sup>2</sup>

## Karlsberg Brauerei GmbH Ucrete HF100RT



Unsere Referenz in Homburg (Deutschland): Karlsberg Brauerei GmbH

### Der Hintergrund

Bei der Karlsberg Brauerei im saarländischen Homburg sollte eine neue Dosenabfülllinie in einem Bestandsgebäude installiert und in diesem Zuge ein komplett neu zu gestaltender Fußbodenaufbau mitberücksichtigt werden. In der Halle werden Biere und Biermischgetränke – UrPils und Mixery – in verschiedenen Verpackungsvarianten abgefüllt, verladen und anschließend in über 50 Ländern weltweit verkauft. In der seit vielen Jahren genutzten Halle waren nicht nur die Abfüllmaschinen älteren Semesters, sondern auch der vorhandene Fliesenbelag, bedingt durch seinen hohen Fugenanteil und die fortwährend hohen chemisch-thermischen Belastungen auf diesen Bereich, schadhaft.

### Die Herausforderung

Die größte Herausforderung bei der Hallenerneuerung bestand im sehr engen Zeitfenster – insgesamt dauerte die Sanierung nur vier Wochen, wovon für die Bodenarbeiten zwei Wochen zur Verfügung standen. Bereits am Tag nach dem fixierten Endtermin des Projekts erfolgte die Maschineninstallation in der Halle, sodass ein Einhalten der Deadline unabdingbar war.

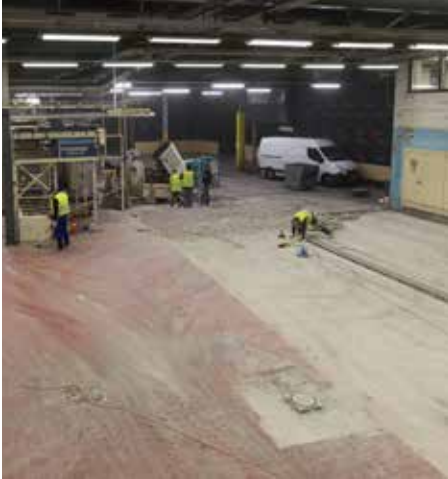
**Deutschland:** BASF Coatings GmbH ▪ Construction Systems  
Donnerschweer Straße 372 ▪ 22123 Oldenburg  
T +49 (0) 441 3402 251 ▪ F +49 (0) 441 3402 333  
construction-systems-de@basf.com ▪ www.master-builders-solutions.basf.de

**Österreich:** BASF Performance Products GmbH ▪ Construction Systems  
Roseggerstraße 101 ▪ 8670 Krieglach  
T +43 (0) 3855 2371 280 ▪ F +43 (0) 441 3402 333  
construction-systems-de@basf.com ▪ www.master-builders-solutions.basf.at

**Schweiz:** BASF Schweiz AG ▪ Construction Systems  
Hardmatt 434 ▪ 5082 Kaisten  
T +41 (0) 62 8689 360 ▪ F +41 (0) 62 8689 359  
construction-systems-de@basf.com ▪ www.master-builders-solutions.basf.ch

# Karlsberg Brauerei GmbH

## Ucrete HF100RT



Unsere Referenz in Homburg (Deutschland): Karlsberg Brauerei GmbH

### Unsere Lösung

Um einen reibungslosen und fristgerechten Ablauf ebenso wie ein einwandfreies Ergebnis garantieren zu können, entschied man sich für den Einbau von Ucrete Polyurethanbeton. Der Spezialboden für die Lebensmittel- und Getränkeindustrie wurde bereits im Jahr 2005 erstmalig im Rahmen der Sanierung des Lagerkellers eingesetzt und hat sich hier seither bestens bewährt. Ein weiterer Grund für die Wahl von Ucrete statt des zuvor verbauten Fliesenbelags war, dass dieses Oberflächenschutzsystem gegenüber keramischen Belägen deutlich fugenminimiert ist. Ein geringerer Fugenteil reduziert chemisch-thermische Angriffspunkte, verhindert zeit- und kostenintensive Nachbehandlungen und gewährleistet dem Brauereibetrieb somit eine langjährige Nutzungsdauer des Fußbodens.

Nachdem die Edelstahlentwässerungsrinnen installiert und der Fliesenbelag mittels Autobahnfräsen entfernt waren, wurde ein Gefälleestrich mit Abbindebeschleuniger zur schnelleren Ucrete-Verlegung (auf ca. 900 m<sup>2</sup>) sowie ein Gefällebeton (auf ca. 400 m<sup>2</sup>) eingebracht. Nach einer viertägigen Trocknungsphase wurde dann Ucrete HF100RT zunächst auf dem Estrich appliziert. Im sehr stark mit heißem Wasser beanspruchten Füllerbereich wurde es in 9 mm Stärke verlegt und ist somit thermisch bis 120 Grad Celsius beständig. In den angrenzenden Bereichen stellt die auf 7-8 mm verminderte Belagsdicke eine Beständigkeit bis 80 Grad Celsius sicher. Das auf die unterschiedlichen Anforderungen anpassbare Ucrete Belagskonzept schafft somit für den Bauherren einen Kostenvorteil gegenüber gleichbleibend dicken keramischen Belagssystemen. Als entscheidender Vorteil bei der Sanierung erwies sich auch, dass Ucrete bereits nach etwa sieben Tagen auf neu betonierten Flächen mit einer Betonrestfeuchte von 8 % verlegt werden kann – und so die Deadline dieses Projekts eingehalten werden konnte.

### Der Mehrwert für den Kunden

- Widersteht als Monolith-Belag thermischen, chemischen und mechanischen Belastungen, sodass eine langjährige Nutzung und störungsfreie Produktion ermöglicht wird
- Thermisch beständig bis 120 °C im Füllerbereich mit Heißwasserbelastung

- Dauerhaft rutschsicher (R11), entsprechend der Vorgabe der berufsgenossenschaftlichen Richtlinie 181 für Abfüllbereiche
- Nicht geruchs- oder geschmacksübertragend, physiologisch unbedenklich
- Hygienisch: Reinigungsfähigkeit analog Edelstahl
- Sauber und sicher für Mitarbeiter, Produkte und Umwelt – ausgezeichnet mit dem Indoor Air Comfort Gold-Zertifikat

### Projektfakten auf einen Blick

- Sanierung Produktionshalle Dosenabfüllung
- 4 Wochen Gesamt-sanierungszeitfenster, 2 Wochen Bodeneinbauzeit
- Ucrete HF100RT, Farbton Orange: ca. 1.392,45 m<sup>2</sup>; Ucrete RG: ca. 100 m Hohlkehlen; MasterSeal CR 460: ca. 550 m Verfüllung der Fugenschnitte

### Master Builders Solutions von BASF

Master Builders Solutions steht für das Engagement der BASF für die Baubranche mit einem umfassenden Portfolio bauchemischer Lösungen, die bisher unter vielen Spezialmarken angeboten wurden.

Die Expertise und Erfahrung eines weltweiten BASF-Teams für die Baubranche sind der Kern von Master Builders Solutions. Das Leistungspaket unter der Marke Master Builders Solutions umfasst chemische Lösungen für Bau, Instandhaltung, Reparatur und Renovierung von Gebäuden sowie Infrastruktur.

Weitere Informationen finden Sie unter:

[www.master-builders-solutions.basf.de](http://www.master-builders-solutions.basf.de)  
[www.master-builders-solutions.basf.ch](http://www.master-builders-solutions.basf.ch)  
[www.master-builders-solutions.basf.at](http://www.master-builders-solutions.basf.at)