

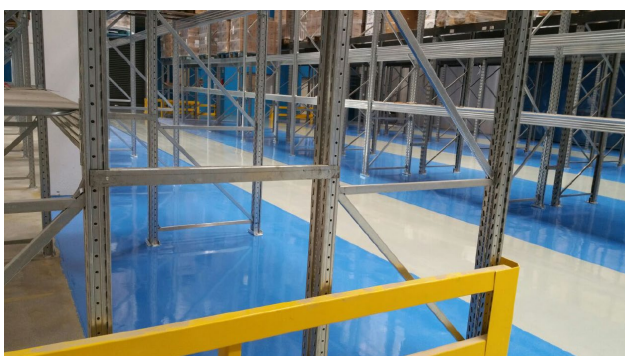
MasterTop P 622

Primer e legante bicomponente epossidico non a solvente per pavimenti resinosi della linea MasterTop e per i sistemi impermeabilizzanti della linea MasterSeal. Progettato secondo il principio etico e di sostenibilità "Massima attenzione alla salute e rispetto dell'ambiente".

DEFINIZIONE DEL MATERIALE

Primer e legante epossidico bicomponente, a bassa viscosità, trasparente, non a solvente.

Progettato secondo il principio etico e di sostenibilità "Massima attenzione alla salute e rispetto dell'ambiente".



PRINCIPALI CAMPI DI APPLICAZIONE

MasterTop P 622 è appositamente formulato per realizzare lo strato di fondo su supporti minerali quali i massetti cementizi o calcestruzzo prima dell'applicazione dei pavimenti poliuretani ed epossidici della linea MasterTop e MasterSeal e quale legante per realizzare il massetto epossidico MasterTop 1240.

CARATTERISTICHE

MasterTop P 622 presenta le seguenti peculiarità:

- bassa viscosità;
- non a solvente;
- penetra nel supporto saturandone le porosità consentendo di ottenere una elevata adesione del sistema resinoso complessivo.

CONSUMO TEORICO

0,3-0,5 kg/m².

Nel caso di supporti molto porosi si consiglia una seconda mano per un consumo aggiuntivo di 0,2-0,4 kg/m².

CONFEZIONI

Packaging	Kg
Fusti	A: 200; B: 184; 2A + B = 584
Latte	A 11,8; B: 5,4; A + B = 17,2

STOCCAGGIO

Conservare il materiale nei contenitori originali, in luogo asciutto e coperto ad una temperatura compresa tra 15 e 25°C. Non esporre alla luce solare diretta.

SCHEDA APPLICATIVA

CARATTERISTICHE DEL SUPPORTO

Il supporto cementizio deve essere di classe di resistenza a compressione minima C20/25 per i calcestruzzi secondo UNI EN 206/1 e C25 per i massetti cementizi CT secondo UNI EN 13813.

Nel caso di massetti di altra natura chimica previsti dalla UNI EN 13813, come per esempio quelli a base di solfato di calcio CA o magnesite MA o di altro tipo, contattare il servizio tecnico della BASF CC per approfondimenti.

RIPARAZIONE E LIVELLAMENTO DEL SUPPORTO

Prima di applicare il rivestimento è indispensabile verificare che le superfici in calcestruzzo da proteggere non siano degradate e/o contaminate da oli, grassi od altre sostanze, nel qual caso si dovrà prima provvedere all'asportazione dei calcestruzzi incoerenti e contaminati e poi al ripristino con MasterTop 514 QD.

PREPARAZIONE DEL SUPPORTO

La superficie deve essere preparata mediante pallinatura o sabbiatura. Altre tecniche specifiche possono essere altresì utilizzate in casi specifici (la scelta delle stesse è da valutarsi a seguito di visita in cantiere). Depolverare la superficie prima di procedere con l'applicazione del primer. MasterTop P 622 tollera un'umidità massima del sottofondo del 4%.

UMIDITA' E RISALITA CAPILLARE

MasterTop P 622 non può essere applicato direttamente su superfici umide e/o prive di barriera al vapore o soggette a risalite di umidità. In tali situazioni è necessario prevedere l'applicazione del primer specifico MasterSeal P 385 in ragione di 1,5 kg/m² o di MasterTop 514 QD nella versione epossidocementizia (AB3C) per uno spessore minimo di 3 mm.

TEMPERATURA

MasterTop P 622 deve essere applicato quando la temperatura ambiente (minima 8°C e massima 30°C) si mantiene costante o è in diminuzione, poiché questo accorgimento consente di ridurre il rischio di "soffiature" legate alla fuoriuscita dell'aria presente nelle porosità del calcestruzzo.

Inoltre tale temperatura deve essere sempre superiore di 3°C al punto di rugiada dal momento dell'applicazione e per almeno le successive 24 ore (a 15°C).

MasterTop P 622

Primer e legante bicomponente epossidico non a solvente per pavimenti resinosi della linea MasterTop e per i sistemi impermeabilizzanti della linea MasterSeal. Progettato secondo il principio etico e di sostenibilità “Massima attenzione alla salute e rispetto dell’ambiente”.

MISCELAZIONE

Prima della miscelazione portare i componenti A e B ad una temperatura compresa tra 15 e 25°C. Versare l'intero contenuto della parte B nel contenitore della parte A. Non è ammessa la miscelazione a mano. Mescolare con miscelatore elettrico ad elica a velocità molto ridotta (ca. 300 giri/minuto) per non meno di 3 minuti. Raschiare i lati e il fondo del contenitore più volte sino ad ottenere una miscelazione completa. Le lame del miscelatore devono essere sempre immerse nel prodotto per evitare di introdurre bolle d'aria. Miscelare il materiale solamente all'interno del contenitore originale. Una volta ottenuta una consistenza omogenea, versare la resina in un contenitore nuovo e quindi mescolare per un altro minuto.

APPLICAZIONE

Dopo la miscelazione applicare MasterTop P 622 sul supporto distribuendolo con una racla di gomma e finendolo con un rullo. Sul primer ancora “fresco”, effettuare la semina con filler MasterTop F 5 in ragione di 0,8 – 1 kg/m². Il filler in eccesso deve essere rimosso a materiale indurito, con aspirapolvere industriale o con una scopa. Nel caso di applicazione come rasatura la posa viene effettuata a spatola con il materiale ottenuto aggiungendo alla resina una quantità di filler MasterTop F 1 in ragione del 50-80% sul peso della resina. Dopo l'applicazione, proteggere il materiale dal contatto con acqua per almeno 24 ore a 20°C. L'eventuale contatto prematuro con acqua porta alla formazione di macchie chiare (formazione di carbammato) e/o ad un sistema appiccicoso che pregiudica l'adesione dei successivi prodotti.

Dati applicativi	
Rapporto di miscelazione	100 A / 46 B
Densità a 20°C	A: 1,12 kg/litro B: 1,03 kg/litro A+B = 1,07 kg/litro
Viscosità cinematica	A: ca. 600 mPa·s B: ca. 380 mPa·s A+B: ca. 490 mPa·s
Vita utile in vaso aperto (pack da 17,2 kg)	12°C: 60 minuti 23°C: 30 minuti 30°C: 15 minuti
Umidità relativa massima	10°C: 75% 23°C: 85%
Tempo di ricopertura	10°C: 24 – 48 ore 23°C: 7 – 36 ore 30°C: 3 – 24 ore

PULIZIA ATTREZZI

Gli attrezzi utilizzati per la miscelazione e l'applicazione del materiale possono essere puliti con il detergente specifico MasterTop CLN 44.

MANUALE APPLICATIVO

Per ogni dettaglio relativo agli aspetti applicativi, si faccia sempre riferimento allo specifico documento “MasterTop Industrial Floors Manuale Applicativo”.



DICHIARAZIONE DI PERFORMANCE (Declaration of Performance, DoP) e MARCATURA CE

In ottemperanza al Regolamento Europeo (EU No 305/2011 e EU No. 574/2014) risulta essere provvisto di marcatura CE secondo EN 13813 e della relativa DoP (Dichiarazione di Performance).



We create chemistry

MasterTop P 622

Primer e legante bicomponente epossidico non a solvente per pavimenti resinosi della linea MasterTop e per i sistemi impermeabilizzanti della linea MasterSeal. Progettato secondo il principio etico e di sostenibilità “Massima attenzione alla salute e rispetto dell’ambiente”.

Dal 16/12/1992 BASF Construction Chemicals Italia Spa opera in regime di Sistema Qualità Certificato conforme alla Norma UNI EN ISO 9001. Inoltre il Sistema di Gestione Ambientale è certificato secondo la Norma UNI EN ISO 14001 ed il Sistema di Gestione Sicurezza è certificato secondo la norma OHSAS 18001. Sostenibilità ambientale: Socio Green Building Council dal 2009.

BASF Construction Chemicals Italia Spa

Via Vicinale delle Corti, 21 – 31100 Treviso – Italy

T +39 0422 429200 F +39 0422 421802

[http:// www.master-builders-solutions.basf.it](http://www.master-builders-solutions.basf.it)

e-mail: infomac@basf.com

Per maggiori informazioni si consulti il Tecnico di zona della BASF Construction Chemicals Italia Spa.

I consigli tecnici eventualmente forniti, verbalmente o per iscritto, circa le modalità d'uso o di impiego dei nostri prodotti, corrispondono allo stato attuale delle nostre conoscenze scientifiche e pratiche e non comportano l'assunzione di alcuna nostra garanzia e/o responsabilità sul risultato finale delle lavorazioni con impiego dei nostri prodotti. Non dispensano, quindi, il cliente dall'onere e responsabilità esclusive di verificare l'idoneità dei nostri prodotti per l'uso e gli scopi che si prefigge.

La presente edizione annulla e sostituisce ogni altra precedente.

Gennaio 2019