

## MasterSeal® 912

Однокомпонентная полимерная расширяющаяся при контакте с водой паста для гидроизоляции конструктивных и «холодных» швов.



### ОПИСАНИЕ

MasterSeal 912 представляет собой однокомпонентный герметик на основе форполимера, расширяющийся при соприкосновении с водой, предназначенный для постоянной гидроизоляции различных видов швов (кроме деформационных) и стыков в бетонных и других конструкциях. Не содержит растворителей.

### РЕКОМЕНДУЕМОЕ ПРИМЕНЕНИЕ

- Конструктивные швы любой разновидности (см. рисунки);
- Соединительные швы шпунтового ограждения, водонепроницаемых ограждающих стенок, противодиффузионных диафрагм и т.д.;
- Гидроизоляция проходок металлических, пластиковых, бетонных труб, кабельных выпусков в фундаментах, полах, стенах, крышах;
- В качестве клеевого состава для гидрофильного профиля MasterSeal 910;
- Для изоляции арматурных стержней на оголовках свай.

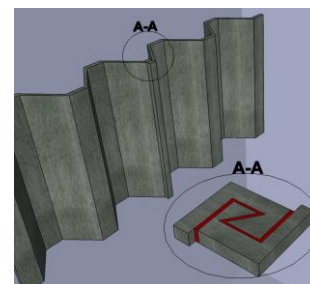
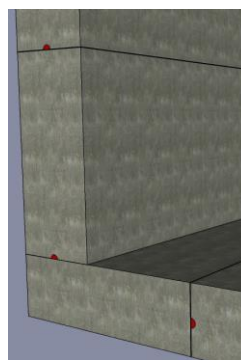
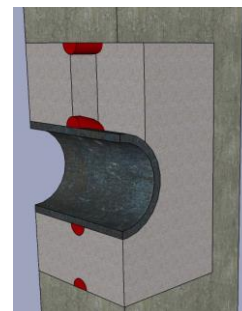
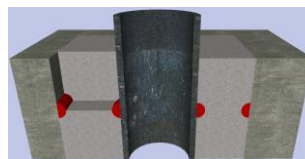
За более подробной информацией по областям применения обращайтесь к специалистам ООО «БАСФ Строительные системы».

### ОСОБЕННОСТИ И ПРЕИМУЩЕСТВА

- Простота использования;
- Значительное увеличение объема в контакте с водой;
- Возможность применения на неровных поверхностях;

- Высокая стойкость к воздействию соленой воды и химикатов;
- Высокая адгезия к сухим и влажным (без свободной воды) поверхностям (бетонным, металлическим, пластиковым) без использования праймеров;
- Обратимый процесс набухания (принимает изначальные размеры после высыхания);
- Высокая гибкость и адаптивность (принимает необходимую форму);
- Выдерживает высокое давление воды.

### Примеры использования:



### СВОЙСТВА

- При соприкосновении с водой MasterSeal 912 расширяется и изолирует конструктивный шов от дальнейшего проникновения влаги.
- Увеличение в объеме приблизительно на 200%, без учета первоначального, происходит вследствие накопления воды во внутренней молекулярной структуре материала.

### ПОДГОТОВКА ПОВЕРХНОСТИ

Правильная подготовка поверхности является важным этапом для качественной укладки материала.

Поверхность должна быть однородной, чистой и очищенной от свободных частиц (пыли, песка и т.д.), масел, смазок и других загрязнений.

Цементное молочко, свободные частицы, масла, смазки, пленкообразующие материалы и другие загрязнения могут быть удалены водоструйной установкой (приблизительно 150 атм) без нарушения ровности поверхности. Ремонт поверхности (крупные поры, раковины, каверны и другие дефекты, нарушающие ровность поверхности) рекомендуется производить материалами MasterEmaco (за более подробной консультацией обращайтесь в ООО «БАСФ Строительные системы»). Перед нанесением необходимо удалить с поверхности всю свободную воду.

## НАНЕСЕНИЕ

Данный материал поставляется готовым к использованию (не требует перемешивания) и может быть нанесен при помощи ручного или пневматического пистолета.

### Использование картриджа:

Снять заглушку на конце картриджа, закрепить наконечник и обрезать его необходимым диаметром. Поместить картридж в соответствующий пистолет и произвести нанесение материала.

Нанесение производить полосой без разрывов посередине шва конструкционного элемента.

Минимальная толщина слоя омоноличивания MasterSeal 912 ремонтной смесью составляет 40 мм, армированным бетоном – 70 мм, неармированным – 100 мм.

## РАСХОД МАТЕРИАЛА

При диаметре отверстия наконечника 8 мм, приблизительный расход составит 60-70 мл на погонный метр. При диаметре наконечника 10 мм – 100 мл на погонный метр.

Расход материала может определяться по следующей формуле:

Расход (мл/п.м.) = Ширина нанесения (мм) / Толщину нанесения (мм)

## Общий расход картриджа Таблица 1

Диаметр отверстия носика	Длина (Картридж 310 мл)
3 мм (приклеивание)	20 – 25 м
6 мм (приклеивание)	8 – 10 м
8 мм (гидроизоляция)	4 – 5 м
10 мм (гидроизоляция)	3 м

Этот расход является теоретическим и зависит от неровности поверхности. Точный расход определяется на месте проведения работ после опытного применения.

## ВНИМАНИЕ:

- При использовании материала при температурах менее +10°C выдавливание материала может быть затруднено.
- При омоноличивании убедитесь, что MasterSeal 912 полностью закрыт ремонтным составом или бетоном.

## УХОД:

MasterSeal 912 необходимо выдержать не менее 24 часов, перед омоноличиванием цементными материалами

MasterSeal 912 требуется оградить (первые 24 часа) от преждевременного контакта с водой.

При использовании материала в холодное время возможно увеличенное время твердения полимеризации. Это важно учитывать для устройства защиты не схватившегося материала от преждевременного смачивания.

## ОЧИСТКА ИНСТРУМЕНТА

От свежего материала инструмент может быть очищен растворителем. Затвердевший материал может быть очищен только механическим путем.

## УПАКОВКА

MasterSeal 912 поставляется в картриджах (тубах) по 310 мл.

### Технические характеристики

Характеристики	Метод	Ед. изм.	Значения
Плотность смеси компонентов	EN ISO 2811-1	г/см <sup>3</sup>	≈ 1,45
Консистенция			пастообразная
Содержание сухого вещества (в смеси)		%	100
Температура при нанесении (основание и материал)		°С	От +5 до +35
Время до отлипа при +20 °С		ч	10
Увеличение в объеме в воде (без учета собственного объема)		%	Около 200
Температурный режим эксплуатации (сухой)		°С	От – 40 до + 80
Относительное удлинение при растяжении при разрыве (в запolyмеризованном состоянии) при + 20 °С		%	Около 800

### СРОК ГОДНОСТИ

MasterSeal 912 имеет срок годности 12 месяцев при условии хранения в закрытой упаковке в прохладном сухом месте, защищенном от прямого попадания солнечных лучей и возгорания.

### МЕРЫ ПРЕДОСТОРОЖНОСТИ

Перед применением ознакомьтесь с паспортом безопасности на материал.  
 При применении следовать инструкциям, описанным в Паспорте безопасности на материал.  
 Для более детальной информации по мерам безопасности необходимо проконсультироваться со специалистами ООО «БАСФ Строительные системы».

### Примечание:

Продукция сертифицирована.  
 Условия производства работ и особенности применения нашей продукции в каждом случае различны. В технических описаниях мы можем предоставить лишь общие указания по применению. Эти указания соответствуют нашему сегодняшнему уровню осведомленности и опыту.  
 Потребитель самостоятельно несет ответственность за неправильное применение материала.  
 Для получения дополнительной информации следует обращаться к специалистам ООО «БАСФ Строительные системы»

Представленная информация основана на нашем опыте и знаниях на сегодняшний день. Из-за наличия многочисленных факторов, влияющих на результат, информация не подразумевает юридической ответственности. За дополнительной информацией обращайтесь к местному представителю.

### ООО «БАСФ Строительные системы»

Офис в Москве: +7 495 225 6436  
 Офис в Санкт-Петербурге: +7 812 332 0412  
 Офис в Казани: +7 843 212 5506  
 Офис в Краснодаре: +7 861 202 22 99  
 Офис в Новосибирске: +7 913 917 8056

Email: [stroysist@basf.com](mailto:stroysist@basf.com)

[www.master-builders-solutions.basf.ru](http://www.master-builders-solutions.basf.ru)

LD

® = Зарегистрированная торговая марка BASF-Group во многих странах мира.