

MasterFiber 151

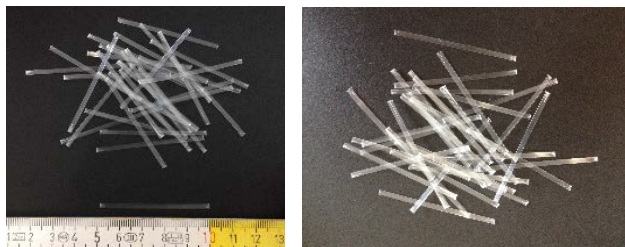
April 2017

Polypropylenfiber för förstärkning i sprutbetong och betong som ett alternativ och komplement till befintliga betongarmeringsprodukter.

PRODUKTBESKRIVNING

MasterFiber 151 är en fiber som har extruderats från polyolefinpolymerer till en platt fiber. MasterFiber 151 kan användas i betongblandningar för både sprutbetong, platsgjuten eller prefabbetong. Inblandningen av fibrer i betongblandningen ger betongen en förbättrad beständighet genom ökad motståndskraft mot sprickutbredning och ökade energiabsorberande egenskaper. Fibrerna fördelas jämnt i hela betongblandningen och ökar på så sätt betongens seghet och duktilitet.

MasterFiber 151 maximerar betongens livslängd genom att öka motståndskraften mot angrepp från vatten och klorider samt i korrosiva miljöer som till exempel avloppsledningar som innehåller salthaltigt vatten.



Tekniska data	
Polymertyp:	Polyolefin
Färg:	Färglös
Form (tvärsnitt):	Platt
Form (längsriktning):	Rak
Ekvivalent diameter d_{eq}	0,85 mm
Dimension (bredd x tjocklek):	2,05 mm x 0,30 mm
Längd L:	50 mm
Aspektförhållande L/d_{eq} :	60
Draghållfasthet (EN 14889-2):	490 MP
Sekantmodul (EN 14889-2):	4,00 GPa
Densitet:	0,91 g/cm ³
Smältpunkt	167 °C
Beständighet mot syra/alkalier:	Hög
Antal fibrer per kg:	40.000

ANVÄNDNING

Rekommenderas för användning till:

- Applicering av våt sprutbetong i tunnel- eller gruvapplikationer.
- Konstruktioner under mark.
- Strukturer där slagsegheten behöver ökas.

EGENSKAPER OCH FÖRDELAR

- Lätt att dosera antingen i betongblandaren eller direkt i betongbil på plats före applicering.
- Betongens reologi- och krympeegenskaper påverkas mycket lite av en fiberdosering på upp till 8 kg/m³.
- Hög beständighet mot syra-/alkaliangrepp. Lämplig för användning i våta miljöer under mark och i konstruktioner under mark som utsätts för fukt.
- Minskar byggtiden jämfört med en lösning med konventionell armering.

DOSERING

Tillsätt MasterFiber 151 i betongblandaren efter det att alla andra delmaterial . Blanda därefter i minst 2–3 minuter för att garantera en jämn fördelning av fibrerna i betongblandningen. Om en svag krympeproduktion uppstår efter att fibrerna har tillsatts bör blandningsutformningen ses över så att den medger fiberinblandning utan att extra vatten behöver tillsättas.

För att kontrollera och fastställa fiberns prestanda i sprutbetongblandningen måste man göra prov på plats med därför avsedd betongblandning.

Om automatiska fiberdoseringssystem används rekommenderar vi att systemens lämplighet kontrolleras och att de kalibreras därefter.

FÖRPACKNING

MasterFiber 151 är buntvis förpackade i vattenlöslig PVA. Buntarna läggs antingen i genomskinliga påsar om 6 kg eller i big bag som rymmer 450 kg.

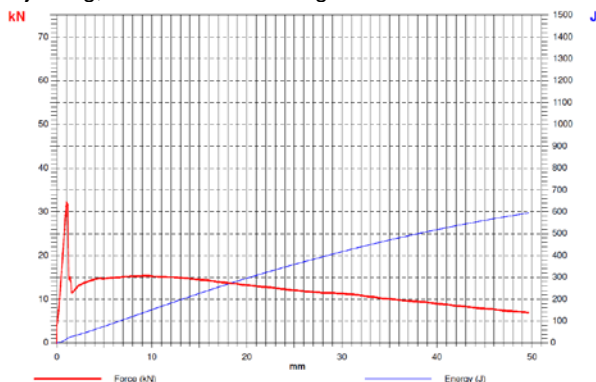
MasterFiber 151

April 2017

Polypropylenfiber för förstärkning i sprutbetong och betong som ett alternativ och komplement till befintliga betongarmeringsprodukter.

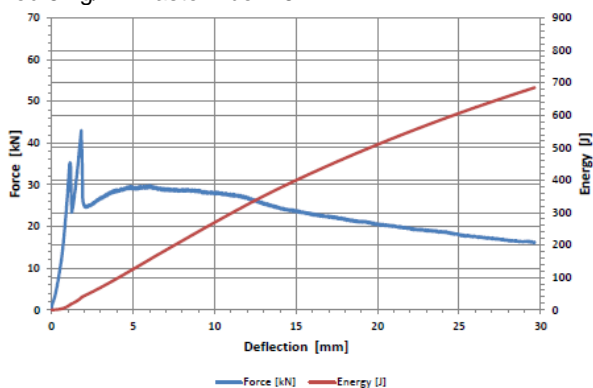
TYPISKA PRESTANDADATA

Med 8 kg/m³ MasterFiber 151 i C40-betong har över 280 J uppnåtts vid 25 mm förskjutning och 400 J vid 40 mm förskjutning, vilket fastställts enligt ASTM C-1550.



8 kg/m³ MasterFiber 151, ASTM C-1550-test.

EFNARC:s paneltester har visat att ett energiabsorptionsvärde på 700 J kan uppnås för sprutbetong på 40 Mpa med 5 kg/m³ MasterFiber 151.



8 kg/m³ MasterFiber 151, 430 kg/m³ CEM II 42,5, v/c = 0,46, 5 % MasterRoc SA 193, 0,75 % z MasterGlenium SKY 504, EFNARC-test.

FÖRVARING

MasterFiber 151 är mycket stabil. Öppnade påsar ska skyddas från fukt. Säckar ska förvaras torrt vid långvarig förvaring på byggarbetsplatsen. Skydda mot brand.

SÄKERHETSFÖRESKRIFTER

Hälsoriskerna är minimala. Observera att produkten i händelse av brand kan avge kolmonoxid, koldioxid och andra gaser.

OBSERVERA

Eventuella fälttjänster på plats innebär inte något tillsynsansvar. Kontakta din lokala BASF-representant för ytterligare information.

BASF förbehåller sig rätten att låta fastställa den verkliga orsaken till eventuella problem med hjälp av accepterade testmetoder.

BASF AB

Metallvägen 42, SE-195 72

Rosersberg Sweden

Tel: +46-8-756 01 65, Fax: +46-8-756 01 67

www.master-builders-solutions.basf.se

NOTE: Den tekniska informationen och arbetsanvisningarna tillhandahålls av BASF A/S för att hjälpa användaren få bästa möjliga och mest ekonomiska resultatet. Våra anvisningar bygger på många års erfarenhet samt på vår nuvarande kunskap. Eftersom arbetsförhållandena hos användaren ligger utanför vår kontroll kan vi inte påta oss något ansvar för de resultat en användare får vid användning av produkten. Det åligger alltid användaren att följa de förhållningsregler som krävs för efterlevnad av gällande bestämmelser. Om det uppstår frågor kring produktens egenskaper eller användning, kontakta BASF A/S direkt.

Obs: Eftersom alla våra datablad uppdateras löpande åligger det användaren att skaffa sig den senaste versionen.