



MasterKure

Lösningar för betongindustrins
alla områden





MasterKure

Omfattande lösningar för betongindustrins alla områden

Fördelar

Master Builders Solutions-experterna från BASF har utvecklat ett innovativt sortiment av hårdare för alla branscher inom betongindustrin.

- Innovativa produkter som inkluderar emulsioner utan lösningsmedel, hårdare med pigment och hög solreflektion och lösningsmedelsbaserade produkter för direkt membranbildning för att säkerställa maximal hållbarhet hos betongen.
- Överlägsen expertis baserad på mångårig know-how vid kombinerad användning av betongtillsatser och hårdare.
- Service med mervärde för utveckling av specifikationer och optimering av utformning av betongblandningar.



Vår referens i Niederfinow (Tyskland): Fundament till båtlyft.

Miljö

Den bästa betongutformningen är värdelös om ytan inte är tät, hållbar och utan sprickor. Ytan på färskt applicerad betong är dess svagaste punkt och behöver skyddas för att uppnå full kvalitetspotential. Detta är särskilt viktigt för modern, högpresterande betong med låga vatten-cement-tal.

Därför erbjuder Master Builders Solutions-experterna från BASF ett omfattande sortiment av förstklassiga härdare. Flytande membranhärdare för byggindustrin har många fördelar jämfört med traditionella härdningsmetoder såsom plastfolier eller vattenbesprutning. Deras krav skiljer sig beroende på klimatförhållanden och lagstiftningen i landet där de ska användas. Varje marknadssegment kräver dessutom att härdare uppvisar olika egenskaper beroende på användningsbehovet.

Krav

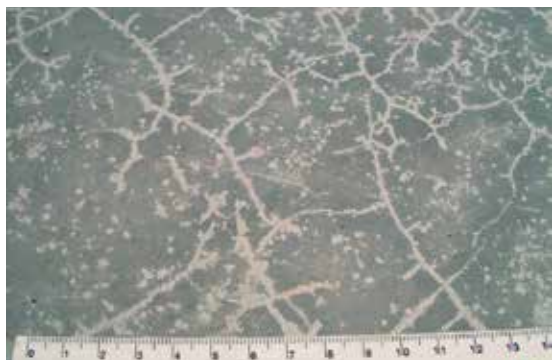
Vårt MasterKure-sortiment uppfyller marknadens alla olika krav. Den huvudsakliga egenskapen hos en härdare är den vattenbevarande kapaciteten, och behovet av hög

vattenbevarande kapacitet delas av alla användare av härdare. Ytterligare krav behöver uppfyllas för olika användningsområden beroende på marknadssegmentet.

En entreprenör behöver god vidhäftning på vertikala ytor och förväntar sig att en härdare ska kunna fungera som ett primersystem för efterföljande ytfinish-behandlingar. Golvläggningens marknad kräver en härdande film som är enkel att avlägsna för att erhålla en hög substratbindning för efterföljande beläggningar. Det finns en stor efterfrågan vid vägbyggen att kunna sänka temperaturökningen i betong som exponeras för starkt solljus.

Teknologier

Master Builders Solutions-experterna erbjuder ett omfattande sortiment av härdare. Ett medel för reducering av fuktavdunstning rekommenderas för att säkerställa full hydratisering under de första timmarna och underlätta glättning. Härdare utan lösningsmedel som är baserade på vattenbaserade vaxemulsioner är extremt effektiva, miljövänliga och dryga vid användning. Vitpigmenterade härdare används även för att minska temperaturökningar i betong som exponeras för solstrålning. En produkt som är baserad på polymerhartser som lösts i organiskt lösningsmedel erbjuder den perfekta lösningen för att få hög effektivitet kombinerat med tidig applicering och snabb bildning av film.



Plastiska krympsprickor



Applicering av MasterKure på byggsplatsen efter läggning av betongen.



Master Builders Solutions från BASF för byggindustrin

MasterAir

Fullständiga lösningar för betong med luftporbildare

MasterBrace

Lösningar för betongförstärkning

MasterCast

Lösningar för betongvaruindustrin

MasterCem

Lösningar för cementtillverkning

MasterEmaco

Lösningar för betongreparation

MasterFinish

Lösningar för behandling av formbygge och ytförbättring

MasterFlow

Lösningar för arbete med precisionsbruk

MasterFiber

Omfattande lösningar för fiberförstärkt betong

MasterGlenium

Lösningar för högpresterande betong

MasterInject

Lösningar för betonginjektering

MasterKure

Lösningar för betonghärdning

MasterLife

Lösningar för förbättrad hållbarhet

MasterMatrix

Avancerad reologikontroll för betong

MasterPel

Lösningar för vattentät betong

MasterPolyheed

Lösningar för vanlig betong

MasterPozzolith

Lösningar för vattenreducerad betong

MasterProtect

Lösningar för betongskydd

MasterRheobuild

Lösningar för betong med hög styrka

MasterRoc

Lösningar för anläggning under jord

MasterSeal

Lösningar för vattentätning och försegling

MasterSet

Lösningar för bindningskontroll

MasterSure

Lösningar för särskilt bevarande av bearbetningsbarhet

MasterTop

Lösningar för industrigolv och kommersiella golv

Master X-Seed

Avancerade acceleratorlösningar för betong

Ucrete

Lösningar för golvläggning i påfrestade miljöer

BASF AB

Metallvägen 42

SE-195 72 Rosersberg

Telefon +46 31 63 98 00 ▪ Fax: +46 87 56 01 67

master-builders-solutions.basf.se

Informationen i denna publikation bygger på vår nuvarande kunskap och erfarenhet och utgör därför ingen garanti på produktens kontraktsmässiga kvalitet. Då arbetsplatsförhållande och applicering av produkten ligger utanför vår kontroll, är det användarens ansvar att noga undersöka dessa genom egna förundersökningar och tester. Den överenskomna kontrakterade kvaliteten hos en produkt, vid tidpunkten för riskövergång, är enbart baserad på data i produktbladet. Alla beskrivningar, ritningar, fotografier, proportioner, vikt, etc, lämnat i denna publikation kan komma att ändras utan förvarning. Produktens mottagare ansvarar för att alla bestämmelser kring äganderätt och övrig gällande lagstiftning uppfylls.